




Karte 7: Erholungseinrichtungen und Siedlungsstrukturen


Freizeit- und Erholungseinrichtungen

-  wassergebundene Freizeiteinrichtungen
-  Wanderwege (Auswahl)

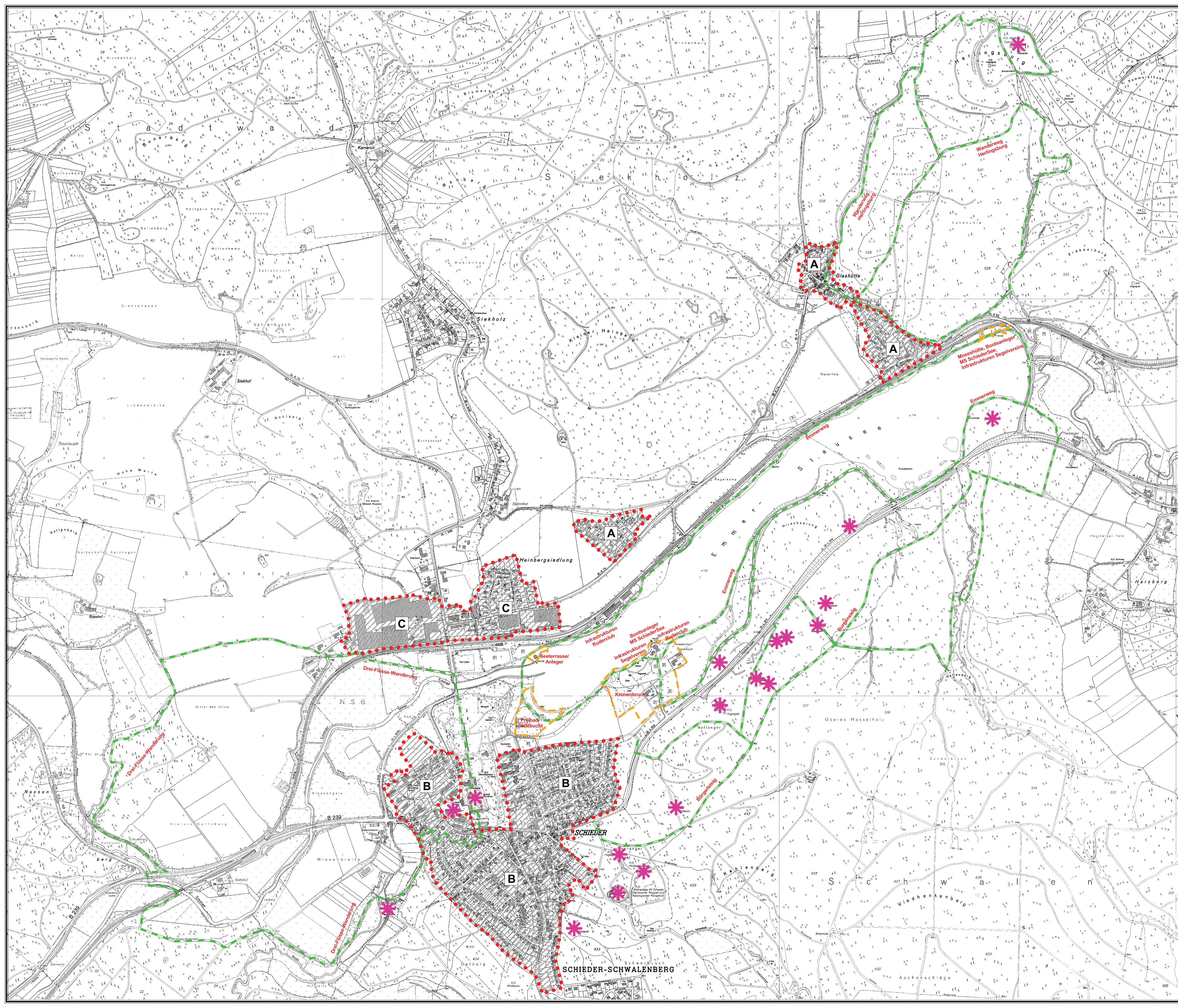
Kulturhistorische und landeskundliche Sehenswürdigkeiten

-  Hügelgräber, Wallburg, Hohlweg, Schloß und Domäne Schieder, Papiermühle

Siedlungsstrukturen

-  geschlossene Siedlungskerne
- A = dörfliche Siedlungsstrukturen, geringe verkehrliche Vorbelastungen
- B = städtische Siedlung, entlang von Durchgangsstraßen hohe verkehrliche Vorbelastung, in Siedlungsrandbereichen geringere Vorbelastung
- C = Gewerbegebiete mit angrenzender Wohnbebauung, hohe verkehrliche Vorbelastung

0 200 400 600 800 1000 Meter





Kreis Lippe

Genehmigungsplanung SchiederSee-Umflut
zur Planfeststellung gem. § 31 WHG

- Umweltverträglichkeitsstudie -



NZO

Pöders Bleiche 7, D-33689 Bielefeld
fon: 05205 / 9918-0, fax: 05205 / 9918-25
mail: nzo.bielefeld@nzo.de
web: www.nzo.de

Karte 7: Erholungseinrichtungen und Siedlungsstrukturen

Maßstab: 1 : 5.000
(im Original)

November 2006

