



Dialog Nationalpark Egge

Findungsprozess

3. Digital - Format

"Vom Dialog in die Aktion: Über die Erkenntnisse des Online Dialogs zu gemeinsamen Formaten vor Ort"



KREIS
LIPPE

Heimat geben. Zukunft bieten.

Findungsprozess Dialog Nationalpark Egge

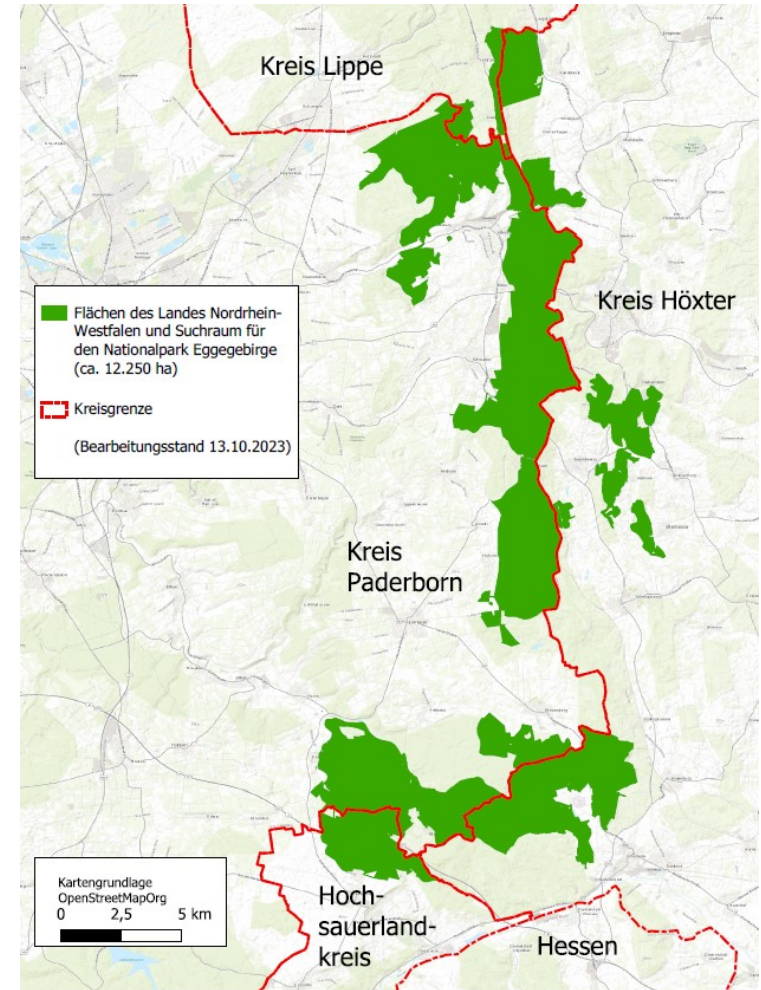


[Startseite](#) > [Online-Dialoge in den Regionen](#) > Nationalpark-Dialog des Kreises Lippe zur Egge: Fragen und Gedanken

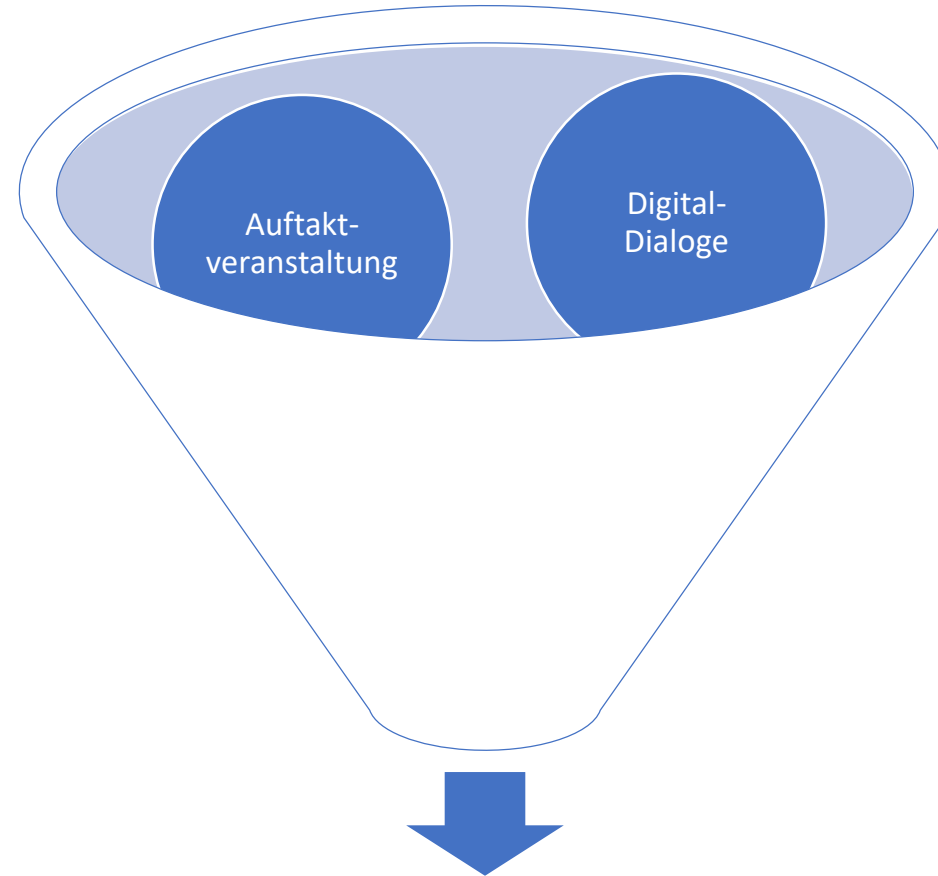


Nationalpark-Dialog des Kreises Lippe zur Egge: Fragen und Gedanken

<https://nationalpark.nrw.de/dialoge/lippe>



Findungsprozess Dialog Nationalpark Egge



Auswertung und Veröffentlichung der Rückmeldungen (Öffentlichkeit, Initiativen etc.)

Findungsprozess Dialog Nationalpark Egge



Digital – Dialoge

Grundlegende Informationen zum Nationalpark und einer Nationalparkkulisse

Dr. Scholtissek, Leiter des Referates III-5 MUNV

Auswirkungen eines potenziellen Nationalparks in der Egge auf die Forst- und Holzwirtschaft in Ostwestfalen-Lippe

Andreas Henkel, Geschäftsführer Industrie- und Handelskammer Lippe zu Detmold

"Vom Dialog in die Aktion: Über die Erkenntnisse des Online Dialogs zu gemeinsamen Formaten vor Ort"

Moderierter Austausch

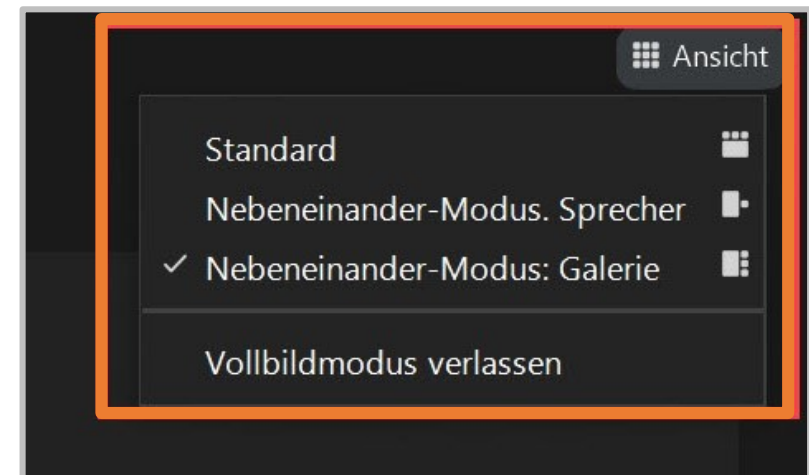
NETIQUETTE



Allgemeine Informationen

- Bitte verwenden Sie ihren Klarnamen
- Name und Organisation z.B. Max Mustermann, Musterfirma XY
- Bitte Stummschalten, gerne Kamera ein

- Bei Fragen, die Funktion „Hand heben“ nutzen oder Fragen im Chat schreiben
- Für die beste Ansicht den „Nebeneinander-Modus“ verwenden





Agenda

- Ankommen
- Einblicke in den Online Dialog
- Einladung zum Bar Camp
 - Was ist ein Bar Camp?
 - Welche Themen wollen Sie diskutieren?
 - Wer sollte am Bar Camp teilnehmen?
- Abschluss

Einblicke in den Online Dialog

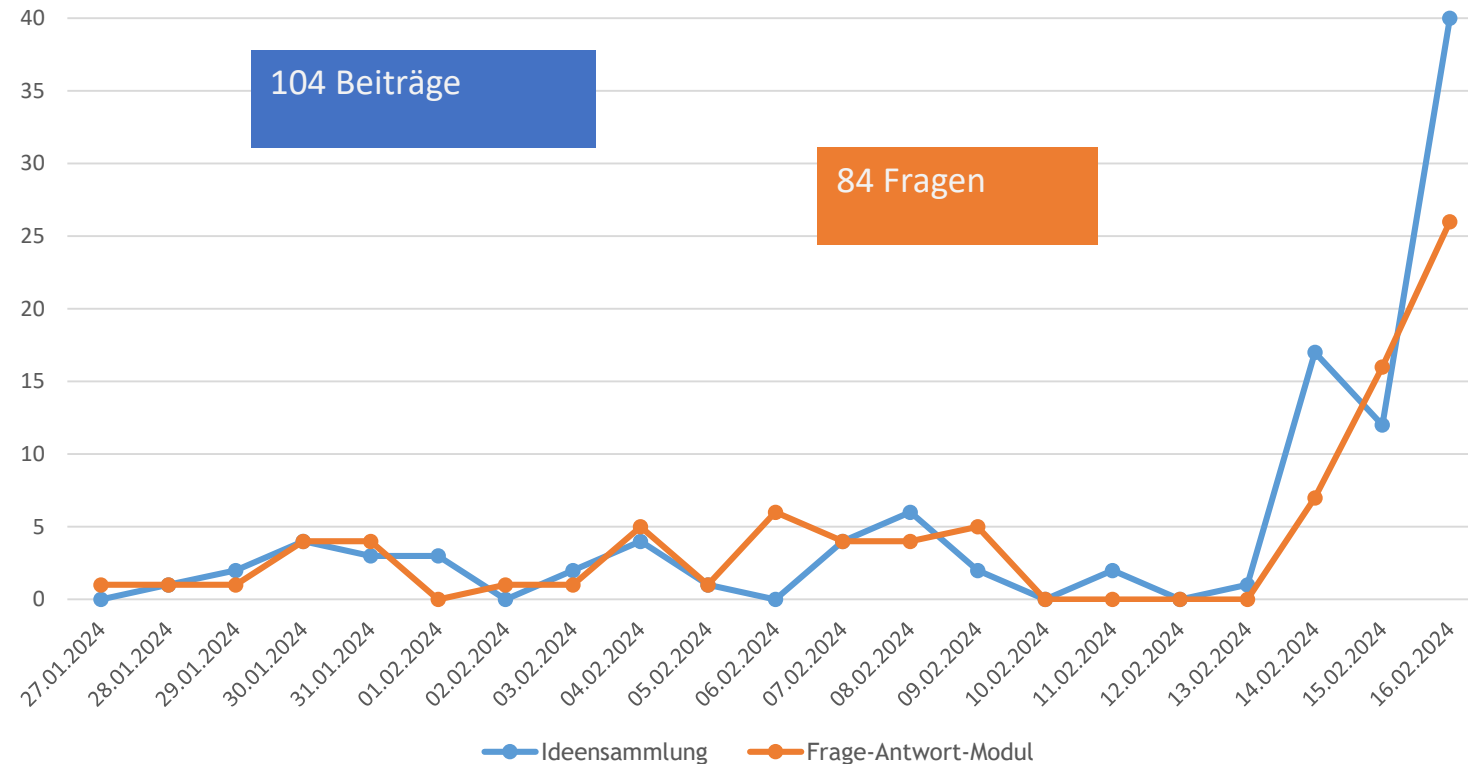
Der Dialog in Zahlen



Zeitraum: 27.01. - 16.02.2024 (3 Wochen)

Angebot: Frage-Antwort-Modul und Ideensammlung

Ziel: Informieren, Fragen beantworten sowie Ideen und Argumente sammeln

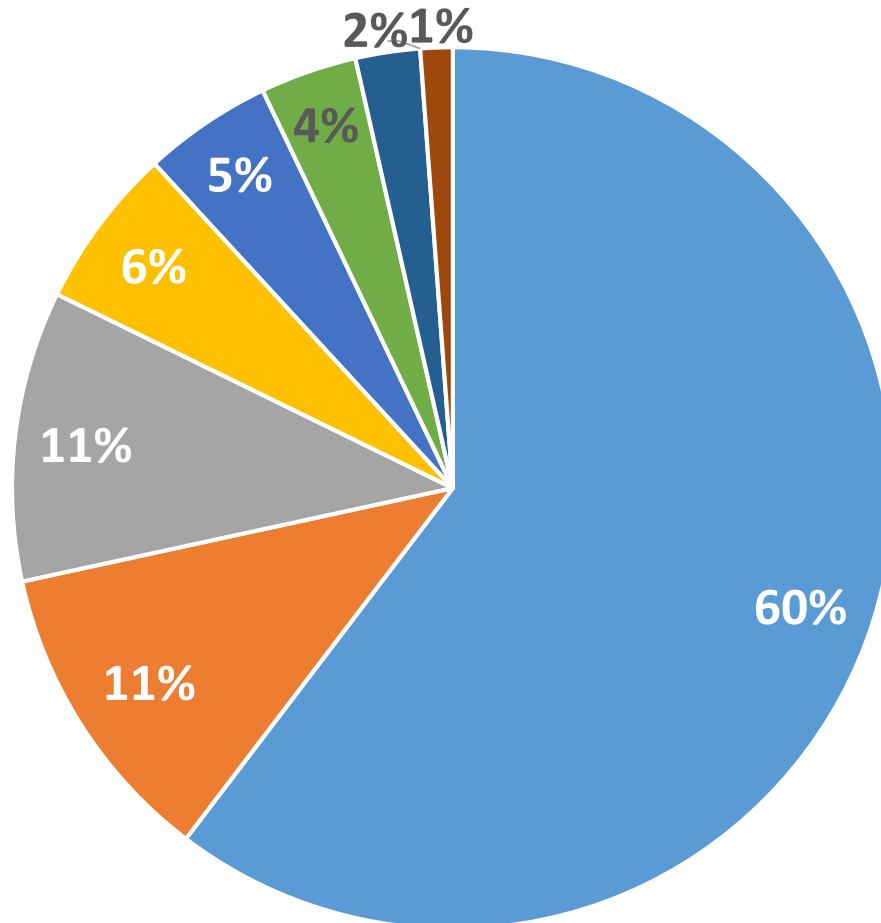


Einblicke in den Online Dialog

Der Dialog in Zahlen



Anzahl Teilnehmende je Akteursgruppe



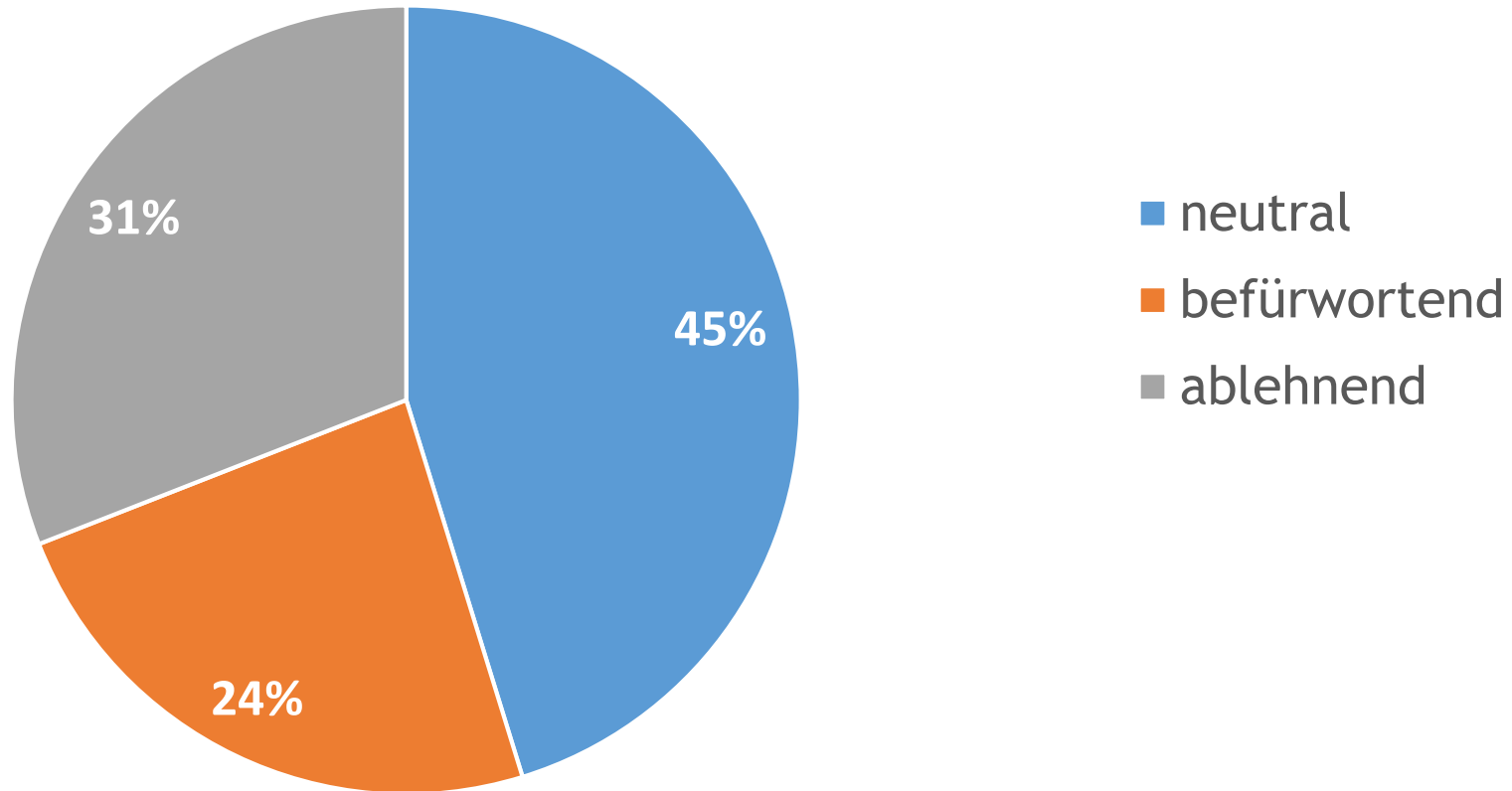
- Bürger*in/Privatperson
- Waldbesitzende
- Zivilgesellschaftliche Initiative/Organisation
- Wirtschaft
- Politik
- Wissenschaft/Hochschule
- Sonstiges
- keine Angabe

Einblicke in den Online Dialog

Tendenzen im Stimmungsbild



Bewertung der Beiträge im Frage-Antwort-Modul



Einblicke in den Online Dialog

Tendenzen im Stimmungsbild



Bewertung der Beiträge in der Ideensammlung

	Befürwortend	Neutral	Ablehnend	Gesamt
(Holz-)Wirtschaft	3	3	5	11
Regionale Entwicklung, Gesellschaft, Kultur	18	1	2	21
Tourismus & Freizeit	8	0	1	9
Umwelt und Naturschutz	36	4	5	45
Allgemeines / Sonstiges	7	7	4	18
Gesamt	72	15	17	104

Einblicke in den Online Dialog

Argumente und Ideen für den Nationalpark



- Schutz vorhandener und die Förderung **zukünftiger natürlicher Lebensräume** und der Biodiversität
- Schaffung von **Rückzugs- und Entfaltungsräumen** für bedrohte Tier- und Pflanzenarten

- Prägung des **Erscheinungsbilds der gesamten Region** und somit überregionales touristisches Interesse
- **Überregionale Strahlkraft** des Nationalparks und somit profitieren auch weniger prosperierende Gebiete
- **Verbesserte Vernetzung** der Region: Ost-West-Anbindung insbes. für den Radverkehr als reizvoll angesehen



- Das Mitdenken zukünftiger Generationen
- **Bundes-, landesweite und internationale politische Zielsetzungen** rahmen die Notwendigkeit eines Nationalparks

- Vision und Strahlkraft eines Nationalparks sind entscheidend, um die Region **für zukünftige Generationen** zu erhalten
- Entwicklung zu einem **wichtigen Motor** für die **wirtschaftliche Regionalentwicklung**
- Schaffung **neuer Arbeitsplätze** durch das vielfältige Angebot

Einblicke in den Online Dialog

Argumente gegen den Nationalpark



- **Arbeitsplätze in der Holzwirtschaft:** Mögliche negative Auswirkungen auf Arbeitsplätze in der regionalen Holzwirtschaft
- **Import von Holz aus dem Ausland:** größtenteils aus nicht nachhaltigem Anbau, was einen höheren Schaden für die Natur zur Folge hätte
- **Fehlende Holznutzung** könnte dazu führen, dass weniger CO₂ gespeichert würde, was einen negativen Einfluss auf die CO₂-Bilanz der Region hätte
- **Finanzielle Kosten** eines Nationalparks: Ziele für den Nationalpark zu unklar im Kontext der Egge formuliert und dadurch nicht absehbar, mit welchen Kosten zu rechnen sein würde
- **Gebiet als „Flickenteppich“:** das ausgewiesene Gebiet wird als zerstückelt wahrgenommen und gefragt, ob es wirklich gute Voraussetzungen für einen Nationalpark böte

Einblicke in den Online Dialog Fazit und Ausblick



Nationalpark
Wer legt wie fest, was in einem Nationalpark geschieht und was nicht geschehen darf?
#511 - gefragt von Gast am Fr., 16.02.2024 - 09:33 | Dialog: Nationalpark-Dialog des Kreises Lippe zur Egge: Ihre Fragen, unsere Antworten

Antwort
Hallo Gast,
vielen Dank für Ihre Frage zu Ge- und V...
Aus den Informationen zu bereits besteh...
Eingriffsbeschränkungen in der Regel sp...
wurden. Gerade weil ein Nationalpark au...
Regelwerk mit allen Betroffenen gut abg...
Rahmen des Ausweisungsverfahrens du...
Eine erste Orientierung zu Schutzborsch...

Kosten eines Nationalparks
Wer bezahlt die Einrichtung und Verwaltung eines Nationalparks?
#381 - gefragt von Gast am So., 04.02.2024 - 17:33 | Dialog: Nationalpark-Dialog des Kreises Lippe zur Egge: Ihre Fragen, unsere Antworten

Antwort
Hallo Gast,
vielen Dank für ihre Fragen zur Finanzierung der Einrichtung und Verwaltung eines Nationalparks. Die Landesregierung hat sich darauf verständigt, dass alle Kosten, die mit der tatsächlichen Ausweisung eines zweiten Nationalparks nach Durchlaufen des förmlichen Ausweisungsverfahrens zusammenhängen, durch das Land Nordrhein-Westfalen getragen werden.

Schutz der Kulturlandschaft
Gespeichert von Gast am Fr., 16.02.2024 - 21:09
Regionale Erreichung, Gesellschaft, Kultur
Der Schutz der Kulturlandschaft kann weiter verbessert werden.
Weiterlesen

Bildungsangebote für Kitas und Schulen
Gespeichert von Gast am Fr., 16.02.2024 - 21:01
Umwelt und Naturschutz
Die Naturschutzverbände tun schon viel in Sachen Umwelterziehung. Tatsächlich gibt es hier nie genug. Bereits in Kitas und Grundschulen kann hier durch spezielle Bildungsangebote viel an Kenntnissen und Erlebnissen vermittelt werden.
Weiterlesen

Danke
Gespeichert von Gast am Fr., 16.02.2024 - 20:59
Hobby/Wirtschaft
Ich freue mich, dass der Kreis Lippe die Möglichkeit für Fragen und Gedankenäußerungen zum Nationalpark einräumt.
Weiterlesen

Touristischer Mehrwert
Gespeichert von Gast am Fr., 16.02.2024 - 20:58
Tourismus & Freizeit
Der Mehrwert für die zu fördernde Tourismusregion Höxter ist nicht hoch genug zu werten. Dies gilt auch für Paderborn. Kulturelle Highlights im Bereich der Natur fehlen. Hier kann ein Nationalpark viel bewirken.
Weiterlesen



Die ausführliche Dokumentation zum Online Dialog und die Gegenüberstellung der Fragen & Antworten werden zeitnah auf der Website des Kreises Lippe und der Dialogplattform veröffentlicht.

Lassen Sie uns weitere Veranstaltungen gemeinsam gestalten.



Haben Sie noch Fragen?



Einladung zum Bar Camp

Diskutieren. Vernetzen. Gestalten.



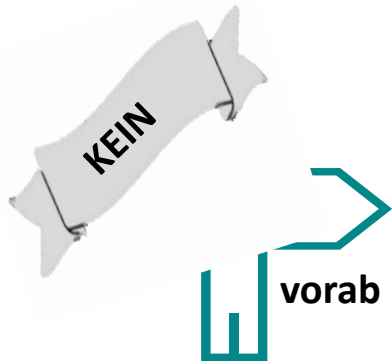
KREIS
LIPPE

Heimat geben. Zukunft bieten.

Unser Bar Camp bietet die Chance, Ihre Themen zu diskutieren und sich zu vernetzen

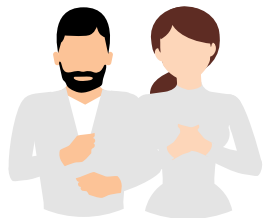


Was ist ein Bar Camp?



Unkonferenz:

Wir stellen den Rahmen -
Sie die Inhalte



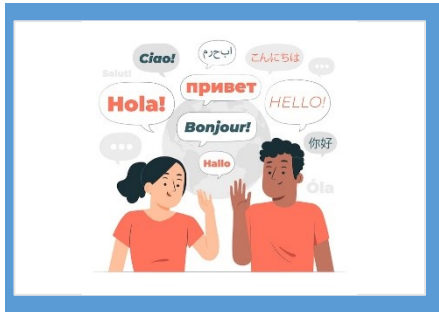
Wissens- und Aktionsplattform:

Ideen und Wissen in einer
lockeren Atmosphäre
austauschen

Warum teilnehmen?

- ✓ **Wissensaustausch**
- ✓ **Netzwerken**
- ✓ **Themenvielfalt und Selbstbestimmung**

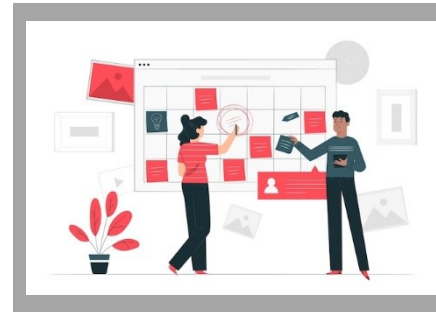
Der Ablauf eines Bar Camps: Vom Kennenlernen bis zur Handlungsplanung



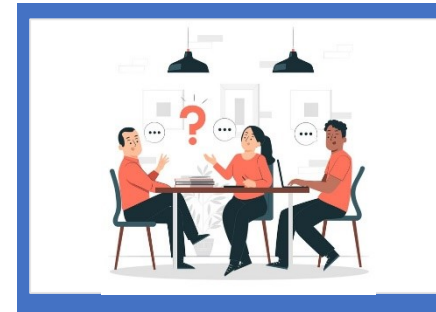
Ankommen und
Kennenlernen



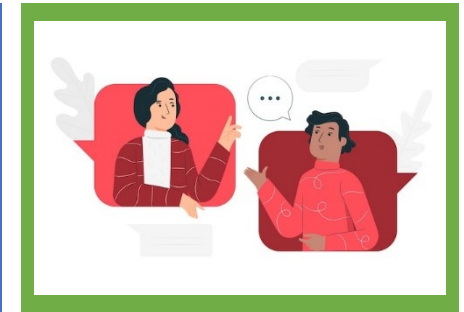
Themen sammeln



Gemeinsamen
Sessionplan erstellen



Durchführung der
Sessions in
Kleingruppen



Ergebnisse
zusammentragen &
Handlungen planen

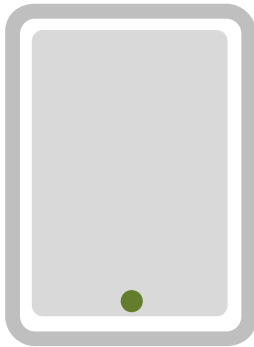


Um das Bar Camp optimal vorzubereiten, wollen wir mit Ihnen den Rahmen gestalten



Bitte gehen Sie auf www.menti.com und benutzen Sie den Code:

8370 6324



1

**Bitte nehmen Sie
Ihr Handy zur Hand**



2

**Anschließend rufen Sie die
Seite www.menti.com auf.**



3

**Geben Sie den Code ein und
beantworten Sie die Frage.**



Danke für den Austausch

Veranstaltungen und weitere Informationen zum Findungsprozess in Lippe:

www.kreis-lippe.de/nationalpark

Weitere Informationen gibt es unter:

<https://nationalpark.nrw.de>