

# Gewässersteckbriefe Alme

Oberflächenwasserkörper: DE\_NRW\_4584\_0  
 Kommune: Gemeinde Extertal  
 Stationierung: km 0,000 – km 6,828

## Legende Textkarten

- Gewässerlauf
- Gewässerlauf verrohrt
- Flächen in öffentlicher Hand
- Querbauwerk Kategorie A: kein Hindernis
- Querbauwerk Kategorie B: passierbar
- Querbauwerk Kategorie C: eingeschränkt passierbar
- Querbauwerk Kategorie D: stark eingeschränkt passierbar
- Querbauwerk Kategorie E: nicht passierbar
- Umgesetzte Maßnahmen, keine Daten zum Querbauwerk

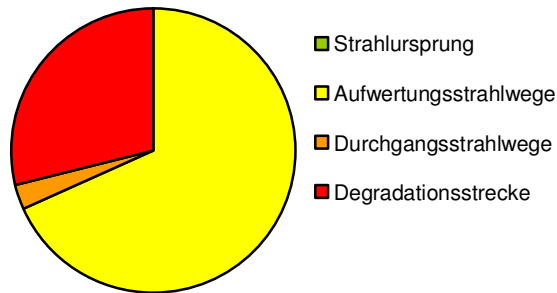
## Maßnahmenträger:

K = Kommunal (Kommune, Kreis, Landesverband etc)  
 L = Landwirtschaft  
 P = Private

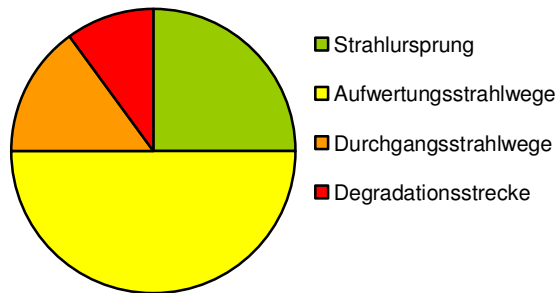
## Priorisierung:

U: Bereits umgesetzte Maßnahmen

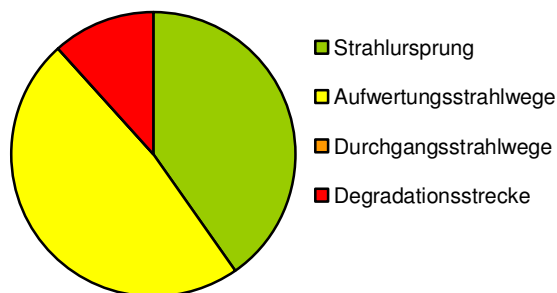
Ist-Zustand



Ziel-Zustand



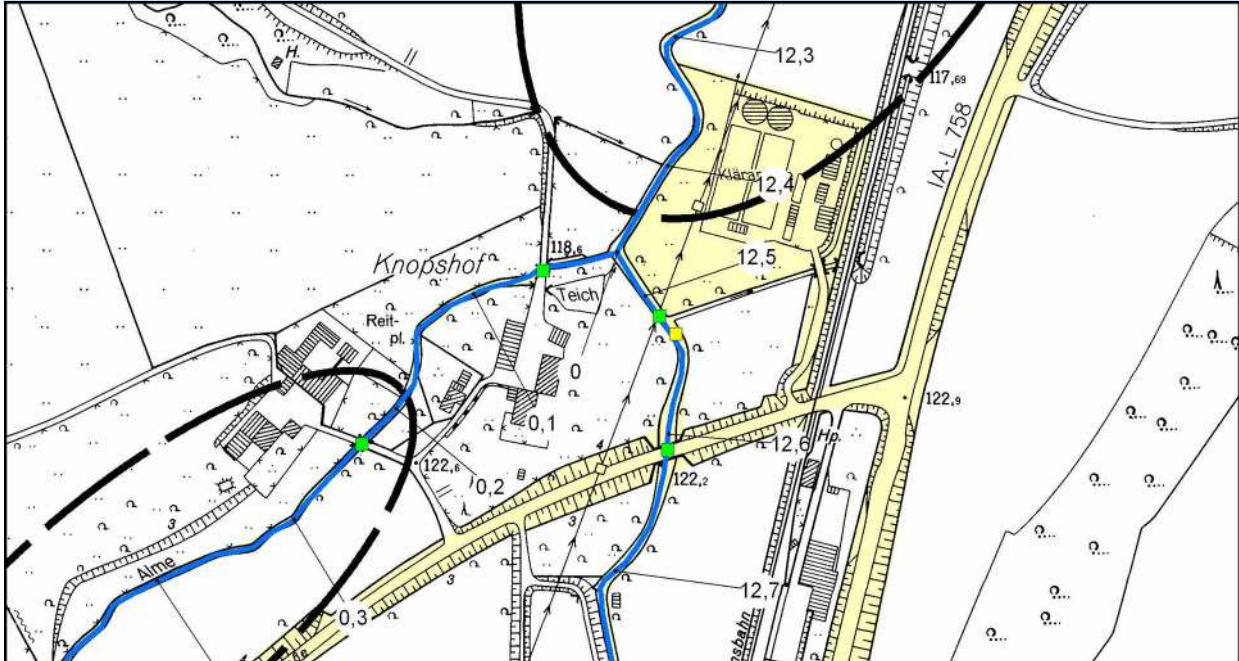
Maßnahmenentwurf



**Alme****Aufwertungsstrahlweg Nr. 1**

Oberflächenwasserkörper: DE\_NRW\_4584\_0  
 Kommune: Gemeinde Extertal

Stat. Aufl. 3b: km 0,000 – 0,200  
 Länge: 200 m

**Übersicht Maßstab 1 : 5.000****Maßnahmen****Maßnahmenträger****Kosten**

1	Erhalt/ Entwicklung naturnaher Sohl-/ Uferstrukturen	K	-
2	Entwicklung eines 10 m breiten Uferstreifens, links und rechts km 0,000 – 0,200	L	8.000 €
3	Erhalt/ Entwicklung von lebensraumtypischer Ufervegetation	K	-
4	Ökologisch verträgliche Gewässerunterhaltung	K	-

**Entwicklungsmöglichkeiten**

Flächenverfügbarkeit: Keine.

Restriktionen/ Hinweise: Naturschutzgebiet Tal der Exter.

**Kostenschätzung**

ca. 8.000 €

**Priorisierung**

Priorität	Effektivität	sehr hoch	hoch	mittel	gering
Priorität hoch, Umsetzung bis 2027				M2	
Priorität mittel, Umsetzung bis 2018				M1, M3, M4	
Priorität gering, Umsetzung bis 2027					

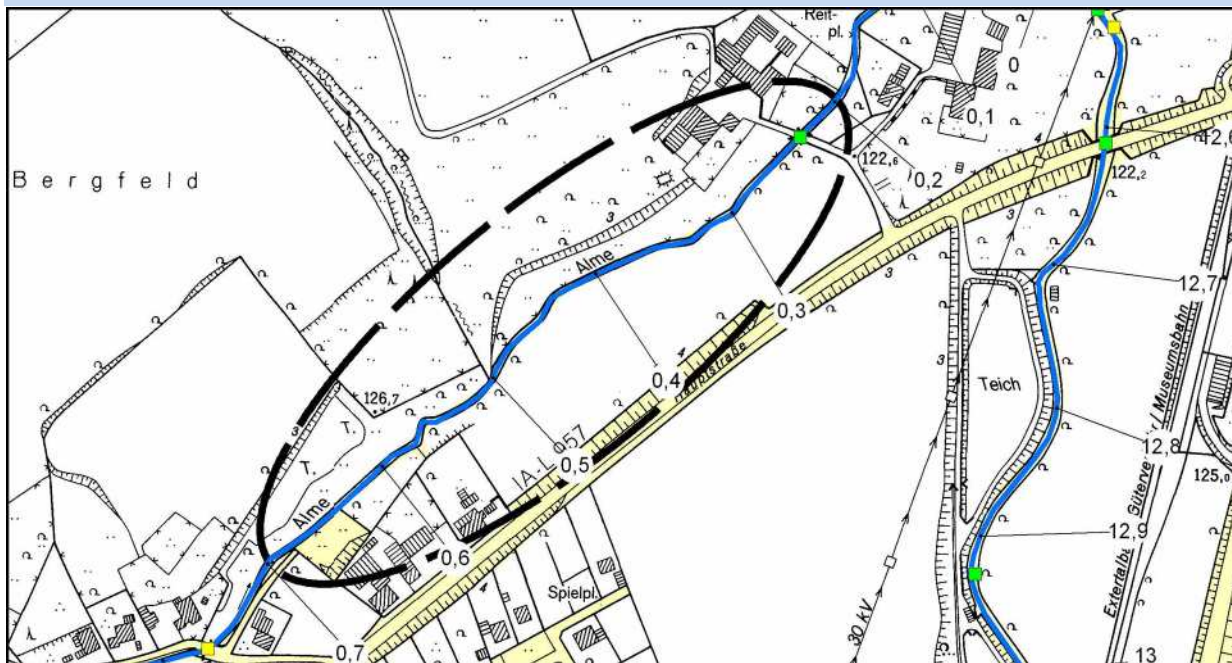
**Alme**

**Strahlursprung Nr. 2**

Oberflächenwasserkörper: DE\_NRW\_4584\_0  
 Kommune: Gemeinde Extertal

Stat. Aufl. 3b: km 0,200 – 0,700  
 Länge: 500 m

**Übersicht Maßstab 1 : 5.000**



**Maßnahmen**

**Maßnahmenträger**

**Kosten**

1	Erhalt/ Entwicklung naturnaher Sohl-/ Uferstrukturen	K	-
2	Rückbau/ Ersatz von Uferverbau rechts bei km 0,200 ca. 20 m	P	-
3	Entwicklung eines 10 m breiten Uferstreifens re. km 0,200 – 0,700, li. km 0,200 – 0,500	L	-
4	Erhalt/ Entwicklung von lebensraumtypischer Ufervegetation, ca. 20 Bäume anpflanzen	K	100 €
5	Extensivierung/ Aufgabe der Nutzung	L	-
6	Ökologisch verträgliche Gewässerunterhaltung	K	-

**Entwicklungsmöglichkeiten**

Flächenverfügbarkeit: Kaum, Fläche bei km 0,700 gehört der Gemeinde Extertal.

Restriktionen/ Hinweise: Naturschutzgebiet Tal der Exter.

**Kostenschätzung**

ca. 16.800 €

**Priorisierung**

Priorität	Effektivität	sehr hoch	hoch	mittel	gering
Priorität hoch, Umsetzung bis 2027				M3	
Priorität mittel, Umsetzung bis 2018				M1, M2, M4, M6	
Priorität gering, Umsetzung bis 2027				M5	

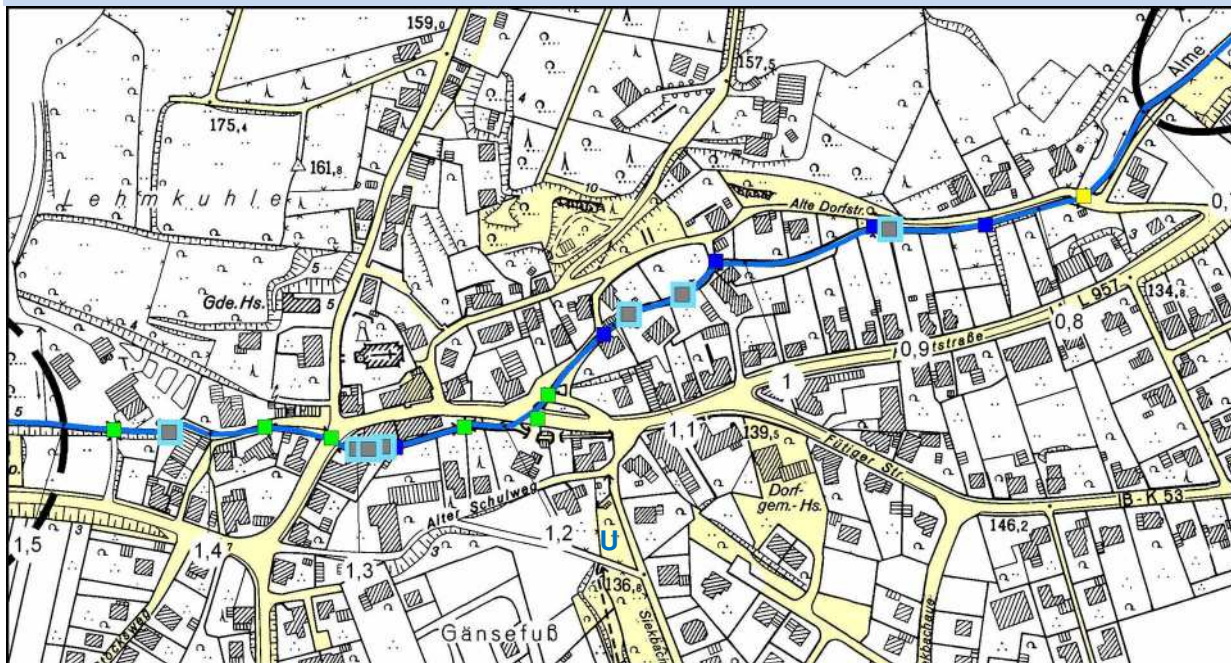
**Alme**

**Degradation Nr. 3**

Oberflächenwasserkörper: DE\_NRW\_4584\_0  
 Kommune: Gemeinde Extertal

Stat. Aufl. 3b: km 0,700 – 1,500  
 Länge: 800 m

**Übersicht Maßstab 1 : 5.000**



**Maßnahmen**

**Maßnahmenträger**

**Kosten**

1	Erhalt/ Entwicklung naturnaher Sohl-/ Uferstrukturen	K	-
2	Rückbau / Umbau eines Querbauwerkes, km 0,900, 1,050, 1,090, 1,280, 1,290, 1,300, 1,430 (Nr. E41)	K	U
3	Rückbau/ Umbau von Verrohrungen/ Durchlässen bei km 0,770	K	4.000 €
4	Naturnahe/ durchgängige Anbindung des Nebengewässer bei km 1,190 (Nr. E1)	K	U
5	Rückbau / Ersatz von Uferverbau ca. 300 m	K	10.500 €
6	Erhalt/ Entwicklung von lebensraumtypischer Ufervegetation	K	-
7	Ökologisch verträgliche Gewässerunterhaltung	K	-

**Entwicklungsmöglichkeiten**

Flächenverfügbarkeit: Keine. Bei dem Nebengewässer gehören die Flächen der Gemeinde Extertal.  
 Restriktionen: Siedlungsbereich von Almena  
 Hinweise: Naturschutzgebiet Tal der Exter km 0,700 – 0,770.

**Kostenschätzung**

ca. 14.500 €

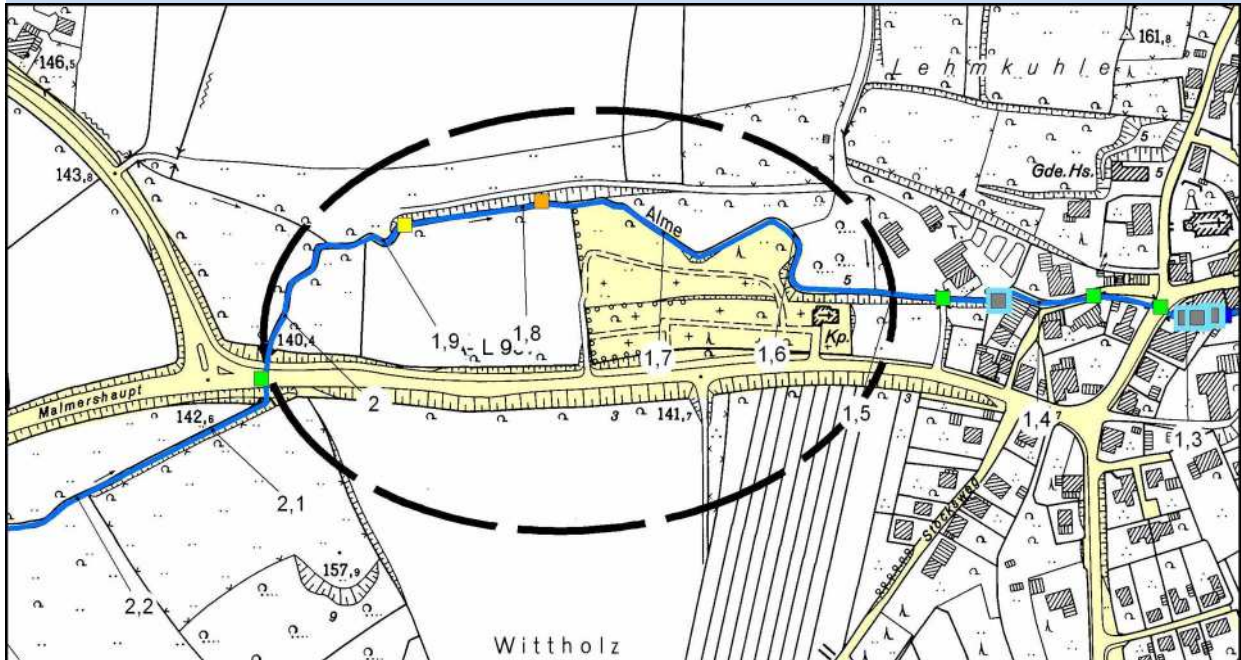
**Priorisierung**

Priorität	Effektivität	sehr hoch	hoch	mittel	gering
Priorität hoch, Umsetzung bis 2027			(M2), M3		
Priorität mittel, Umsetzung bis 2018				M1, M5, M6, M7	
Priorität gering, Umsetzung bis 2027				M4	

**Alme****Strahlursprung Nr. 4**

Oberflächenwasserkörper: DE\_NRW\_4584\_0  
 Kommune: Gemeinde Extertal

Stat. Aufl. 3b: km 1,500 – 2,020  
 Länge: 520 m

**Übersicht Maßstab 1 : 5.000****Maßnahmen****Maßnahmenträger****Kosten**

1	Erhalt/ Entwicklung naturnaher Sohl-/ Uferstrukturen	K	-
2	Rückbau/ Umbau eines Querbauwerkes, km 1,790, 1,880	K	8.000 €
3	Rückbau/ Ersatz von Uferverbau links bei km 1,850 ca. 30 m	K	1.050 €
4	Entwicklung eines 10 m breiten Uferstreifens re. km 1,780 – 2,020, li. km 1,700 – 2,020	L	-
5	Erhalt/ Entwicklung von lebensraumtypischer Ufervegetation	K	-
6	Extensivierung/ Aufgabe der Nutzung	L	-
7	Ökologisch verträgliche Gewässerunterhaltung	K	-

**Entwicklungsmöglichkeiten**

Flächenverfügbarkeit: Keine, die Flächen des Friedhofes gehören der Gemeinde Extertal.  
 Restriktionen: Keine.  
 Hinweise: Naturschutzgebiet Almetal.

**Kostenschätzung**

ca. 20.700 €

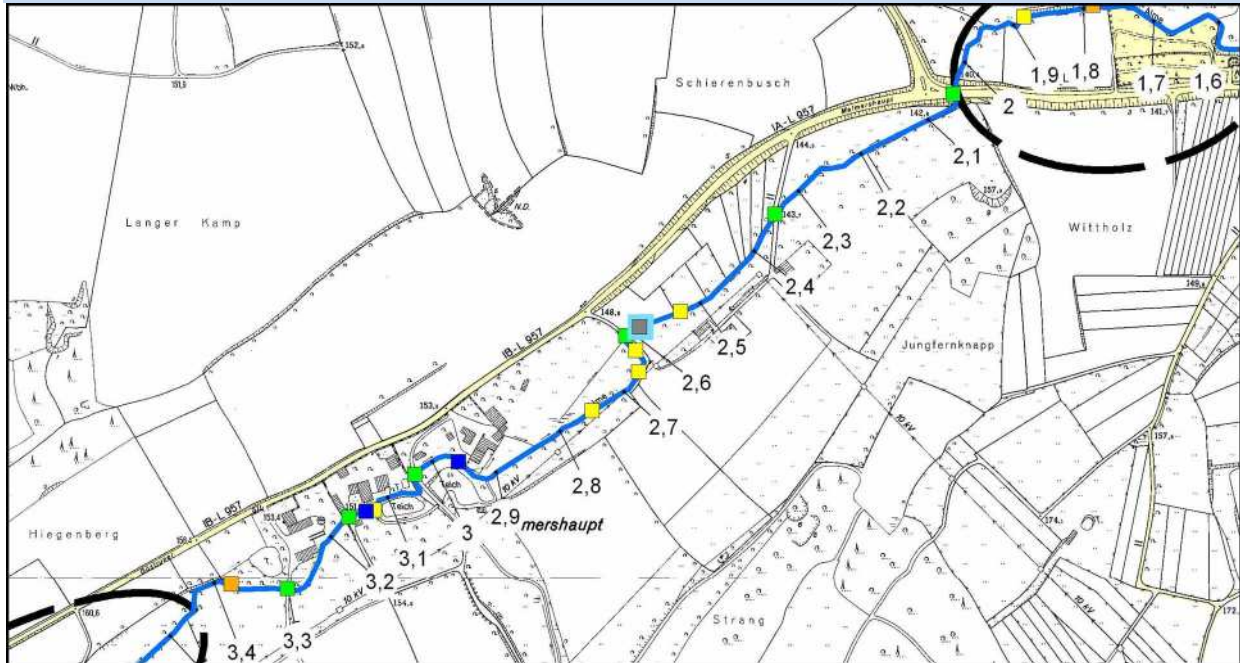
**Priorisierung**

Priorität	Effektivität	sehr hoch	hoch	mittel	gering
Priorität hoch, Umsetzung bis 2027			M2	M4	
Priorität mittel, Umsetzung bis 2018				M1, M3, M5, M7	
Priorität gering, Umsetzung bis 2027				M6	

**Alme****Aufwertungsstrahlweg Nr. 5**

Oberflächenwasserkörper: DE\_NRW\_4584\_0  
 Kommune: Gemeinde Extertal

Stat. Aufl. 3b: km 2,020 – 3,450  
 Länge: 1.430 m

**Übersicht****Maßnahmen****Maßnahmenträger****Kosten**

1	Erhalt/ Entwicklung naturnaher Sohl-/ Uferstrukturen	K	-
2	Rückbau / Umbau eines Querbauwerkes, km 2,590 (Nr. E43)	K	U
3	Rückbau / Umbau eines Querbauwerkes, km 2,530, 2,630, 2,670, 2,750	K	16.000 €
4	Rückbau / Umbau eines Querbauwerkes, km 3,130, 3,380	P	-
5	Rückbau / Ersatz von Uferverbau rechts bei km 3,100	P	-
6	Entwicklung eines 10 m breiten Uferstreifens re. km 2,040 – 3,450 und li. km 2,040 – 2,900	L	-
7	Erhalt/ Entwicklung von lebensraumtypischer Ufervegetation, Pflege der Kopfweiden	K	-
8	Ökologisch verträgliche Gewässerunterhaltung	K	-

**Entwicklungsmöglichkeiten**

Flächenverfügbarkeit: Keine.  
 Restriktionen: Wasserrecht bis 2023 für Teiche bei km 3,130.  
 Hinweise: Naturschutzgebiet Almetal.

**Kostenschätzung**

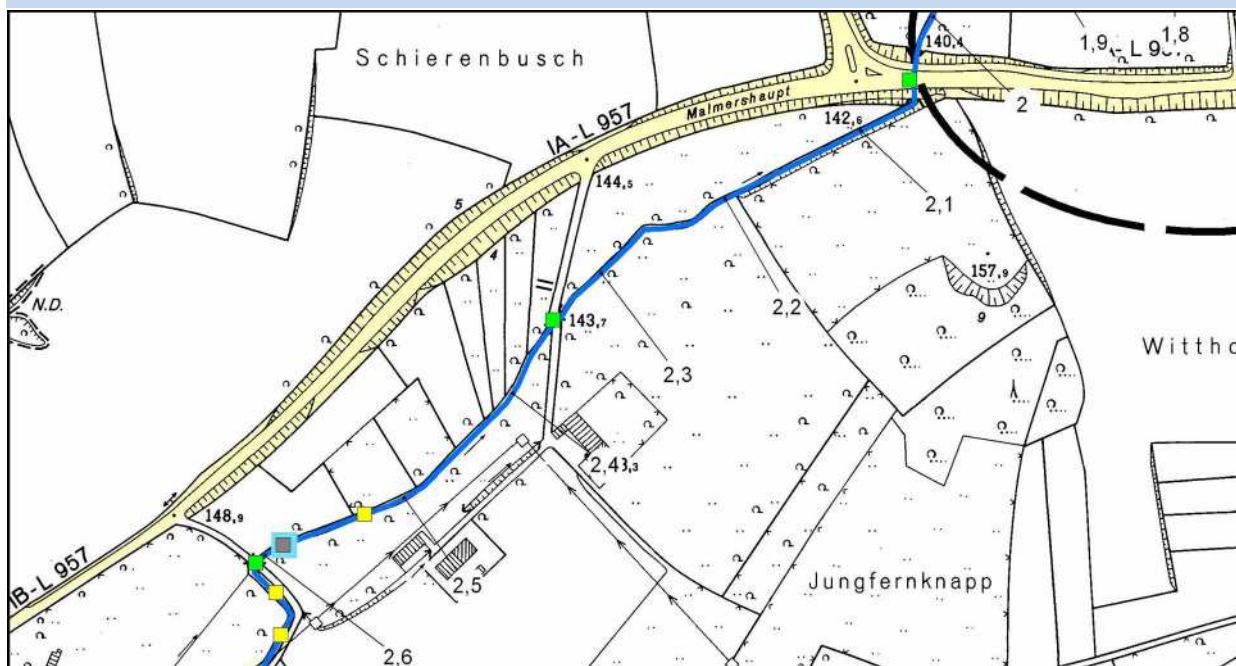
ca. 70.450 €

**Priorisierung**

Priorität	Effektivität	sehr hoch	hoch	mittel	gering
Priorität hoch, Umsetzung bis 2027			M2, M3, M4	M6	
Priorität mittel, Umsetzung bis 2018				M1, M5, M7, M8	
Priorität gering, Umsetzung bis 2027					

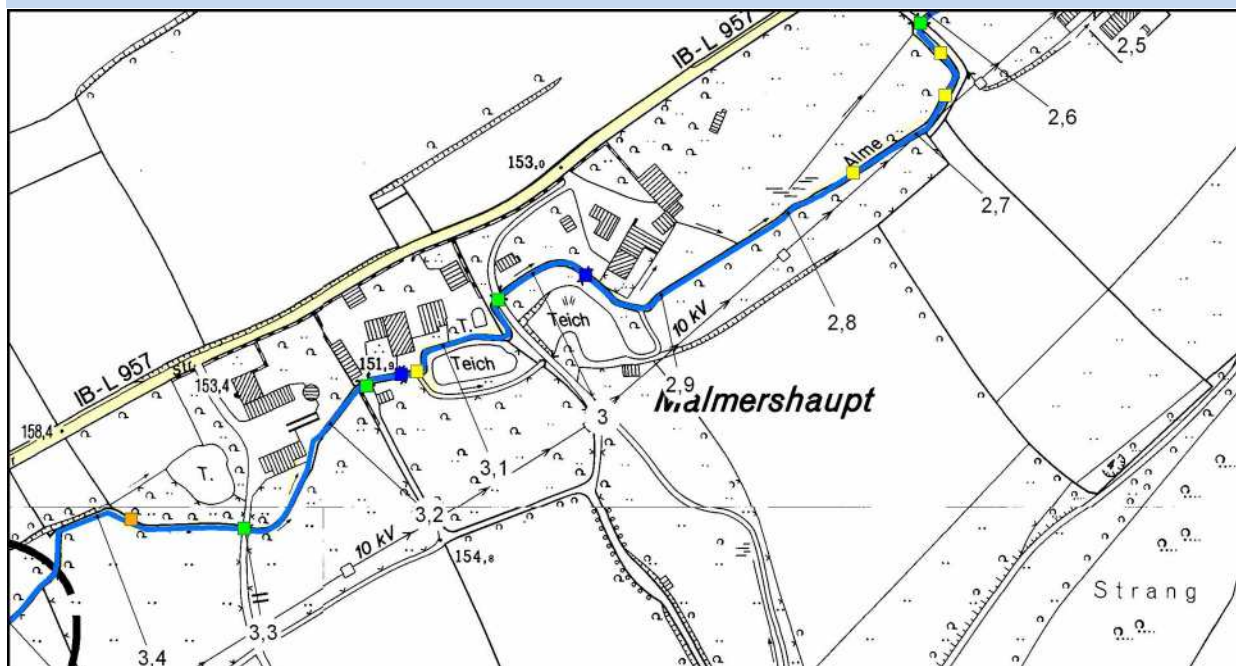
**Detailkarte 1 Maßstab 1 : 5.000**

**Aufwertungsstrahlweg Nr. 5**



**Detailkarte 2 Maßstab 1 : 5.000**

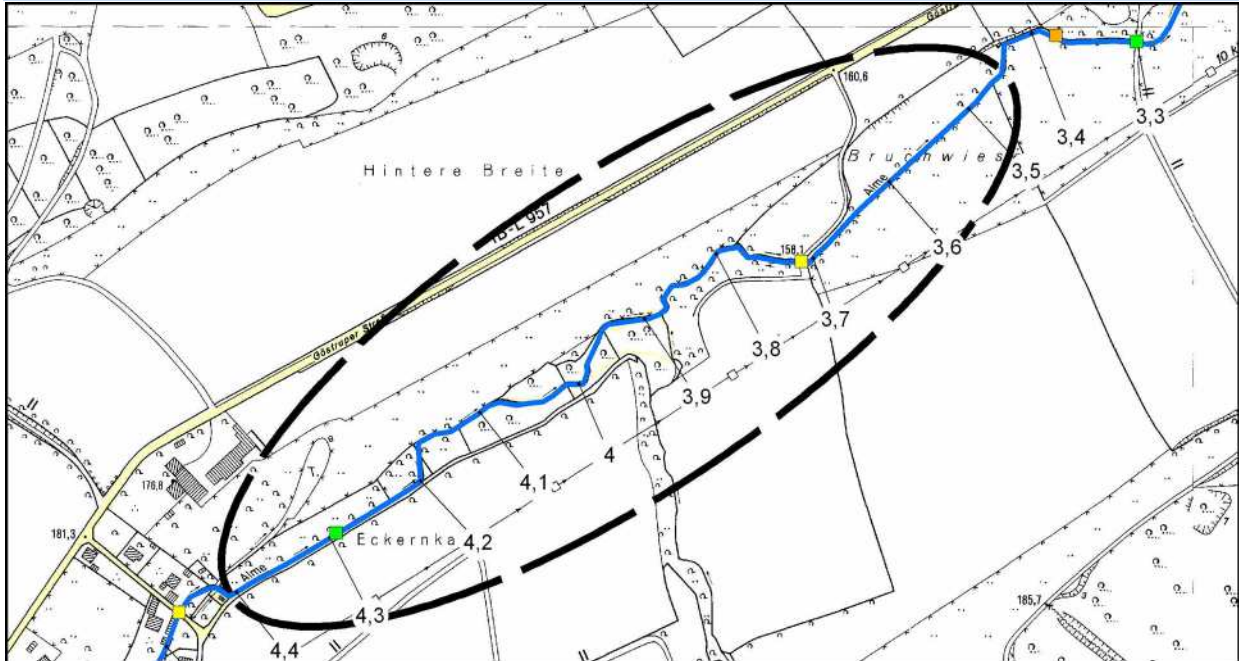
**Aufwertungsstrahlweg Nr. 5**



**Alme****Strahlursprung Nr. 6**

Oberflächenwasserkörper: DE\_NRW\_4584\_0  
 Kommune: Gemeinde Extertal

Stat. Aufl. 3b: km 3,450 – 4,400  
 Länge: 950 m

**Übersicht****Maßnahmen****Maßnahmenträger****Kosten**

1	Erhalt/ Entwicklung naturnaher Sohl-/ Uferstrukturen	K	-
2	Rückbau/ Umbau eines Querbauwerkes, km 3,710	K	4.000 €
3	Entwicklung eines 10 m breiten Uferstreifens re. km 3,450 – 3,700, 4,200 – 4,400 und li. km 3,450 – 3,950, 4,080 – 4,400	L	-
4	Erhalt/ Entwicklung von lebensraumtypischer Ufervegetation	K	-
5	Extensivierung/ Aufgabe der Nutzung	L	-
6	Ökologisch verträgliche Gewässerunterhaltung	K	-

**Entwicklungsmöglichkeiten**

Flächenverfügbarkeit: Keine.  
 Restriktionen: Keine.  
 Hinweise: Naturschutzgebiet Almetal.

**Kostenschätzung**

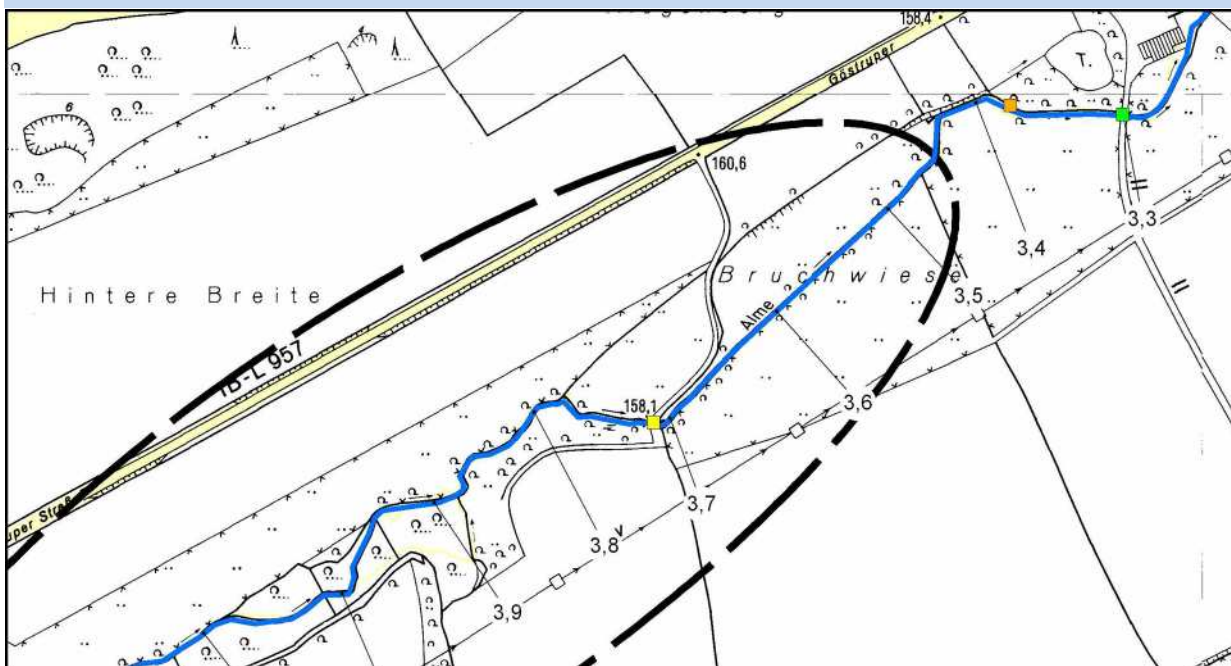
ca. 29.400 €

**Priorisierung**

Priorität	Effektivität	sehr hoch	hoch	mittel	gering
Priorität hoch, Umsetzung bis 2027			M2	M3	
Priorität mittel, Umsetzung bis 2018				M1, M4, M6	
Priorität gering, Umsetzung bis 2027				M5	

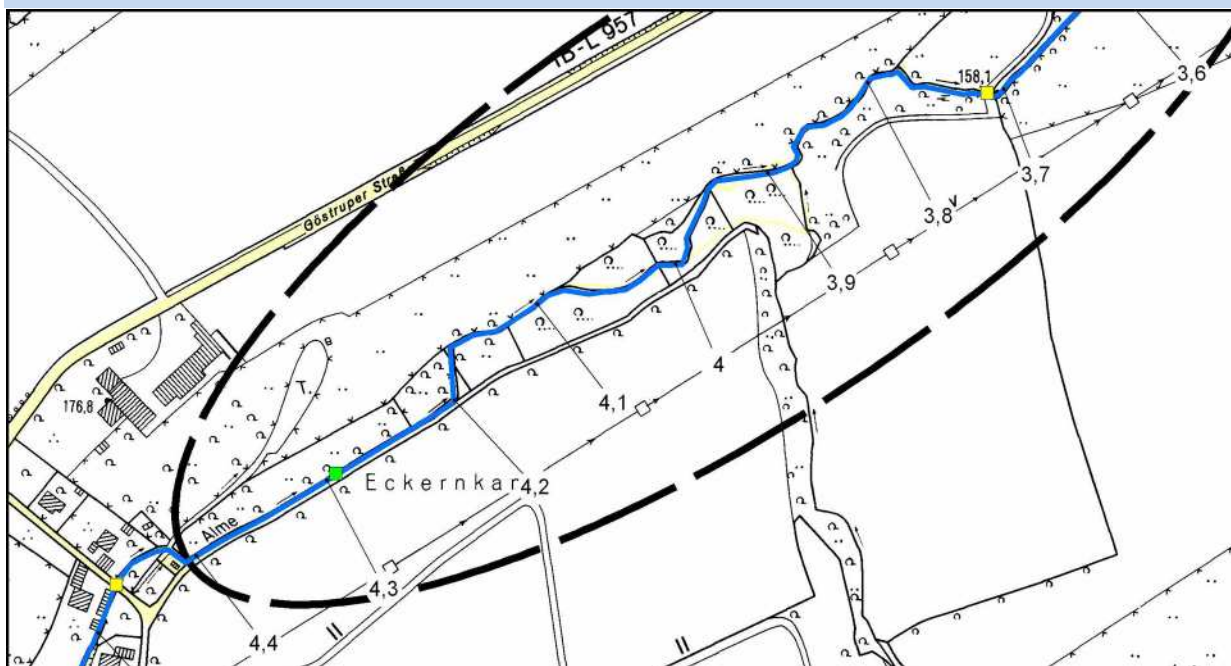
**Detailkarte 1 Maßstab 1 : 5.000**

**Strahlursprung Nr. 6**



**Detailkarte 2 Maßstab 1 : 5.000**

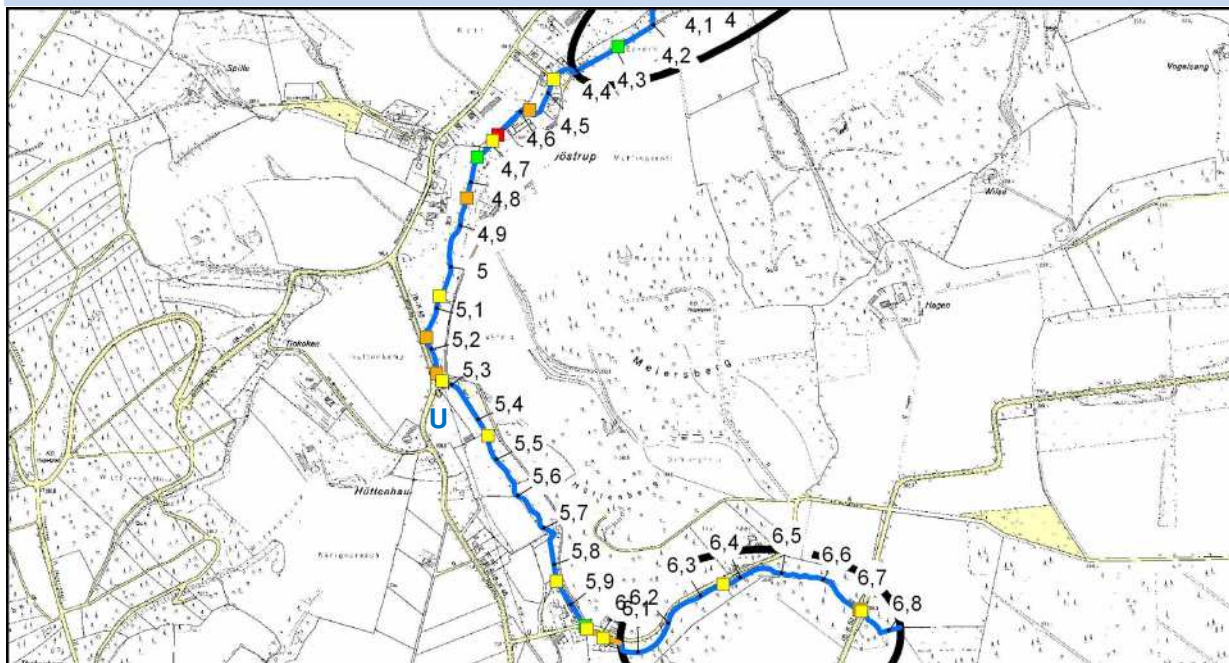
**Strahlursprung Nr. 6**



**Alme****Aufwertungsstrahlweg Nr. 7**

Oberflächenwasserkörper: DE\_NRW\_4584\_0  
 Kommune: Gemeinde Extertal

Stat. Aufl. 3b: km 4,400 – 6,000  
 Länge: 1.600 m

**Übersicht****Maßnahmen****Maßnahmenträger****Kosten**

Maßnahmen	Maßnahmenträger	Kosten
1 Erhalt/ Entwicklung naturnaher Sohl-/ Uferstrukturen	K	-
2 Rückbau/ Umbau eines Querbauwerkes, km 4,570, 4,690, 4,840, 5,080, 5,170, 5,260, 5,840, 5,970,	K	32.000 €
3 Rückbau/ Umbau eines Querbauwerkes, km 4,670	P	-
4 Rückbau/ Umbau von Verrohrungen/ Durchlässen km 4,470, 5,450, 5,980 (70 m Verrohrung)	K	34.250 €
5 Rückbau/ Umbau von Verrohrungen/ Durchlässen km 5,280	P	-
6 Rückbau/ Ersatz von Uferverbau ca. 200 m	P	-
7 <b>Naturnahe/ durchgängige Anbindung des Nebengewässers bei km 5,300</b>	<b>K</b>	<b>U</b>
8 Entwicklung eines 10 m breiten Uferstreifens re. km 4,700 – 5,800 und li. km 4,500 – 5,800	L	-
9 Erhalt/ Entwicklung von lebensraumtypischer Ufervegetation, ca. 40 Bäume anpflanzen	K	200 €
10 Extensivierung/ Aufgabe der Nutzung	L	-
11 Ökologisch verträgliche Gewässerunterhaltung	K	-

**Entwicklungsmöglichkeiten**

Flächenverfügbarkeit: Keine.  
 Restriktionen: Wasserrecht für Teich bei km 4,410 bis 2017.  
 Hinweise: Naturschutzgebiet Almetal km 4,400 – 5,850, 5,900 – 6,010.

**Kostenschätzung**

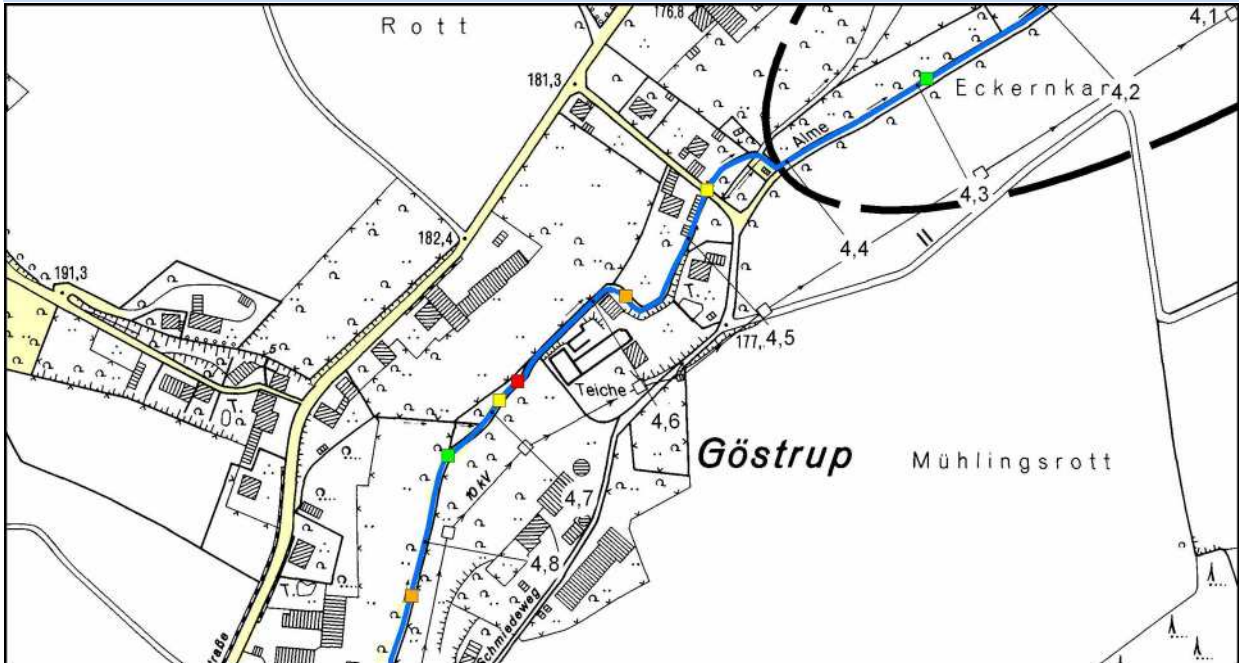
ca. 129.450 €

**Priorisierung**

Priorität	Effektivität	sehr hoch	hoch	mittel	gering
Priorität hoch, Umsetzung bis 2027			M2, M3, M4, M5	M8	
Priorität mittel, Umsetzung bis 2018				M1, M6, M9, M11	
Priorität gering, Umsetzung bis 2027				(M7), M10	

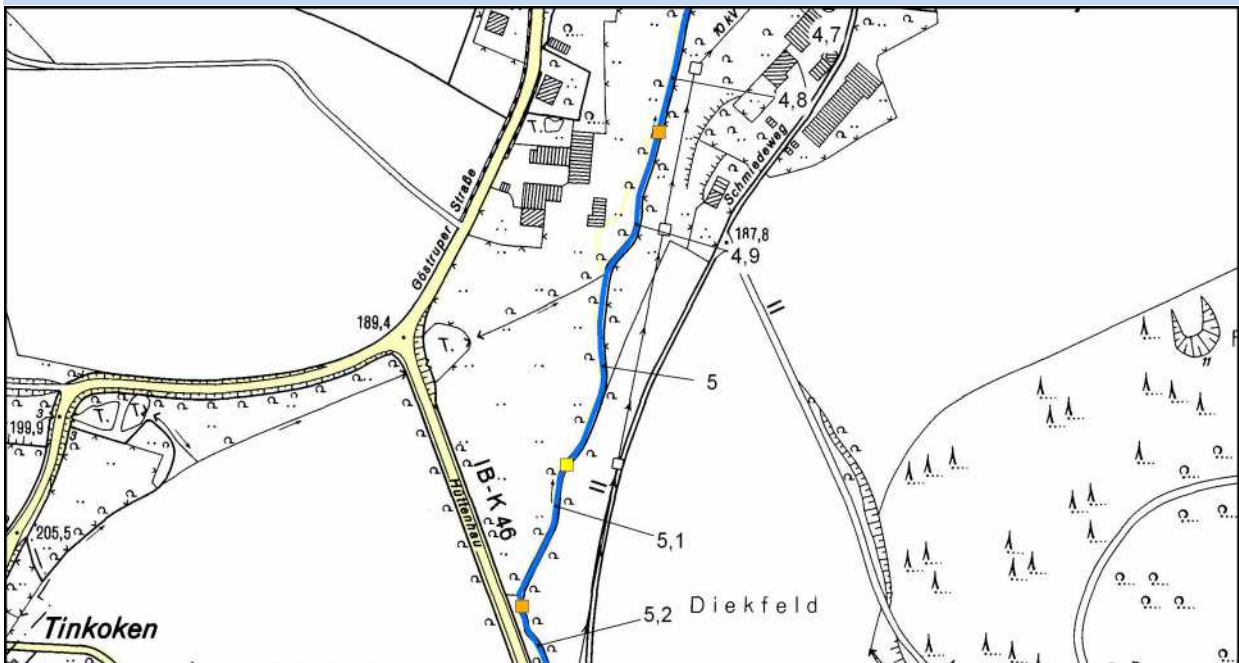
**Detailkarte 1 Maßstab 1 : 5.000**

**Aufwertungsstrahlweg Nr. 7**



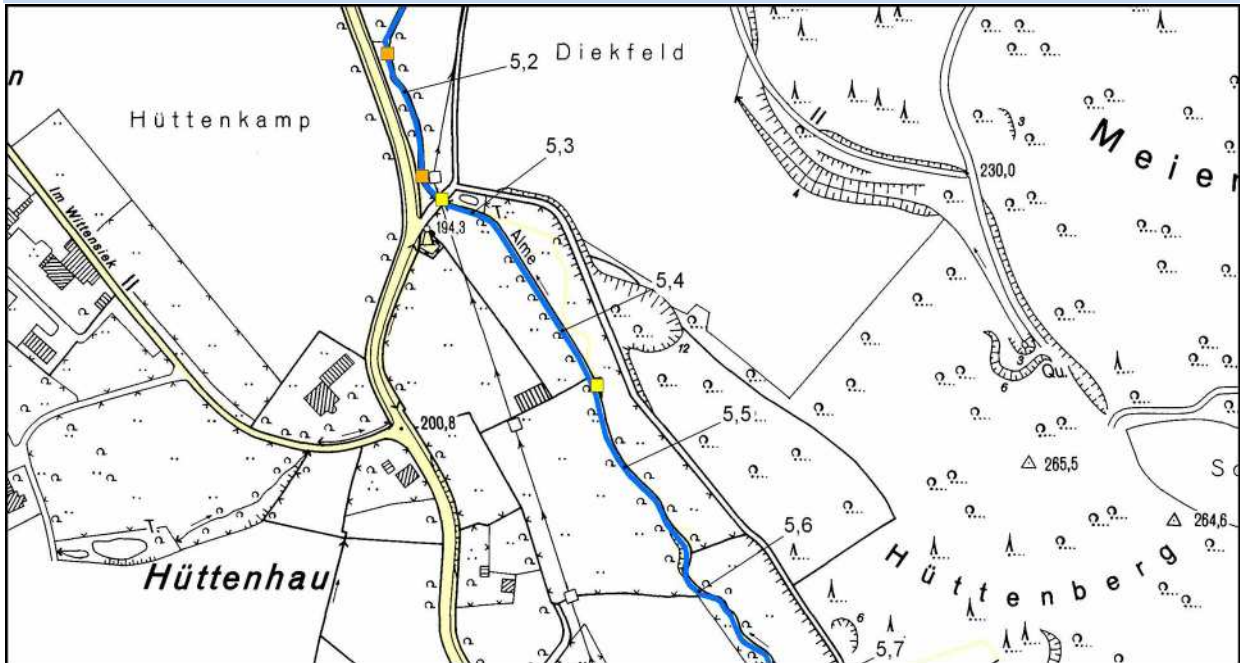
**Detailkarte 2 Maßstab 1 : 5.000**

**Aufwertungsstrahlweg Nr. 7**



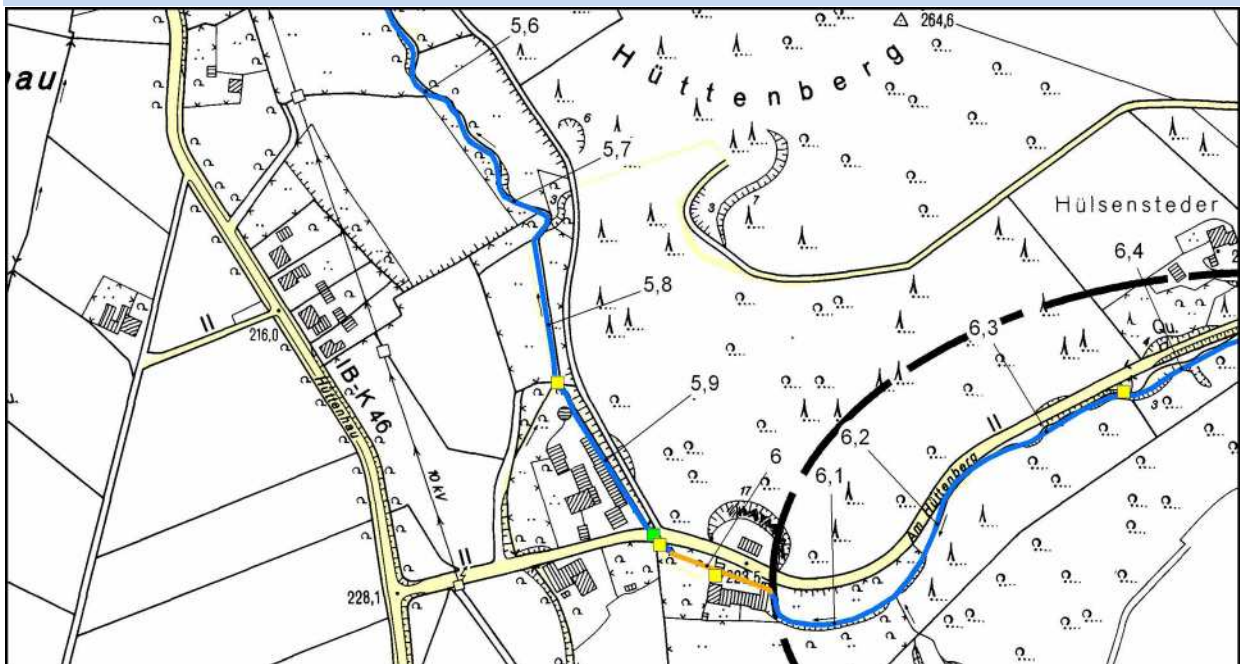
**Detailkarte 3 Maßstab 1 : 5.000**

**Aufwertungsstrahlweg Nr. 7**



**Detailkarte 4 Maßstab 1 : 5.000**

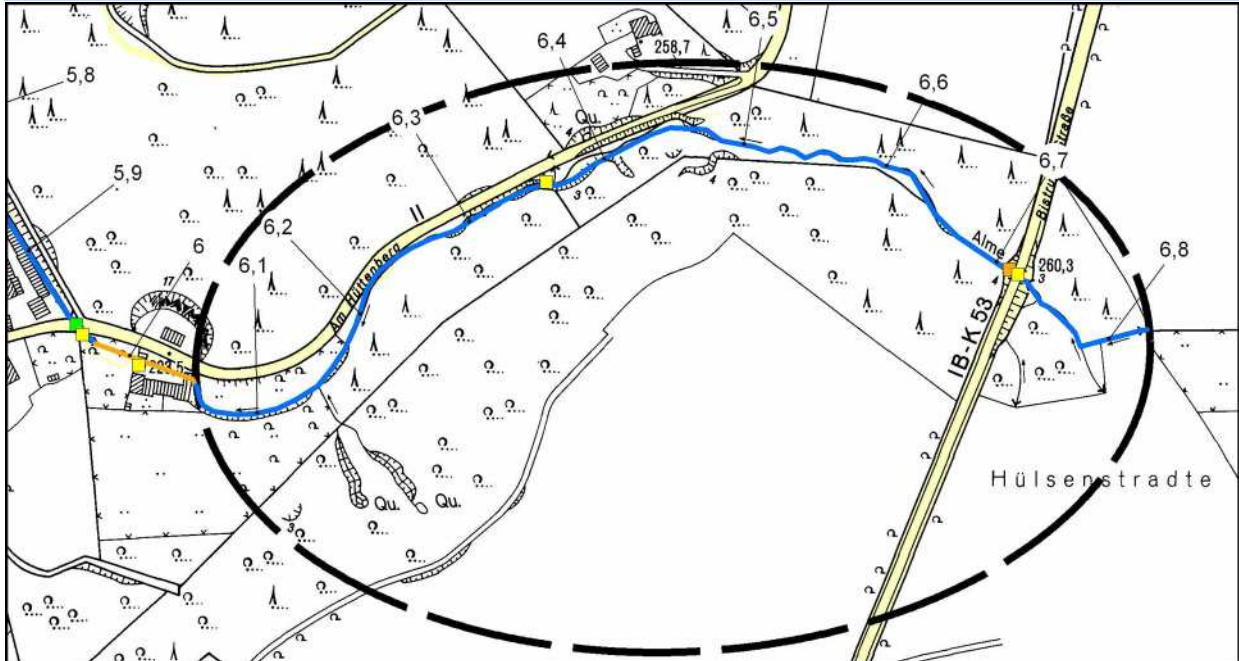
**Aufwertungsstrahlweg Nr. 7**



**Alme****Strahlursprung Nr. 8**

Oberflächenwasserkörper: DE\_NRW\_4584\_0  
 Kommune: Gemeinde Extertal

Stat. Aufl. 3b: km 6,050 – 6,828  
 Länge: 778 m

**Übersicht Maßstab 1 : 5.000****Maßnahmen****Maßnahmenträger****Kosten**

Maßnahmen	Maßnahmenträger	Kosten
1 Erhalt/ Entwicklung naturnaher Sohl-/ Uferstrukturen	K	-
2 Rückbau/ Umbau eines Querbauwerkes, km 6,360, 6,710	K	8.000 €
3 Rückbau/ Umbau von Verrohrungen/ Durchlässen km 6,720	K	10.000 €
4 Rückbau/ Ersatz von Uferverbau ca. 20 m	K	700 €
5 Entwicklung eines 10 m breiten Uferstreifens re. km 6,050 – 6,200, 6,800 – 6,828 und li. km 6,050 – 6,150	L	-
6 Entfernen/ Ersetzen nicht lebensraumtypischer Gehölze (Waldbereiche)	K	-
7 Erhalt/ Entwicklung von lebensraumtypischer Ufervegetation	K	-
8 Extensivierung/ Aufgabe der Nutzung	L	-
9 Ökologisch verträgliche Gewässerunterhaltung	K	-

**Entwicklungsmöglichkeiten**

Flächenverfügbarkeit: Keine.  
 Restriktionen: Keine.  
 Hinweise: Naturschutzgebiet Almetal.

**Kostenschätzung**

ca. 24.260 €

**Priorisierung**

Priorität	Effektivität	sehr hoch	hoch	mittel	gering
Priorität hoch, Umsetzung bis 2027			M2, M3	M5	
Priorität mittel, Umsetzung bis 2018				M1, M4, M7, M9	
Priorität gering, Umsetzung bis 2027				M6, M8	