

Gewässersteckbriefe Beberbach

Oberflächenwasserkörper: DE_NRW_45744_4330
 Kommune: Gemeinde Extertal
 Stationierung: km 7,250 – km 10,382

Legende Textkarten

- Gewässerlauf
- Gewässerlauf verrohrt
- Flächen in öffentlicher Hand
- Querbauwerk Kategorie A: kein Hindernis
- Querbauwerk Kategorie B: passierbar
- Querbauwerk Kategorie C: eingeschränkt passierbar
- Querbauwerk Kategorie D: stark eingeschränkt passierbar
- Querbauwerk Kategorie E: nicht passierbar
- Umgesetzte Maßnahmen, keine Daten zum Querbauwerk

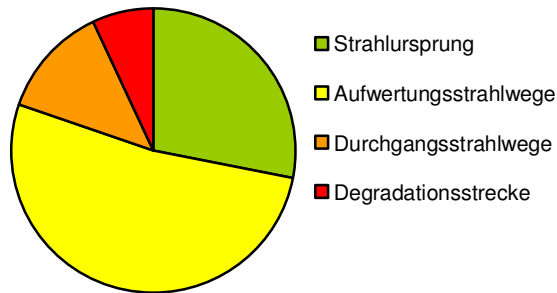
Maßnahmenträger:

K = Kommunal (Kommune, Kreis, Landesverband etc)
 L = Landwirtschaft
 P = Private

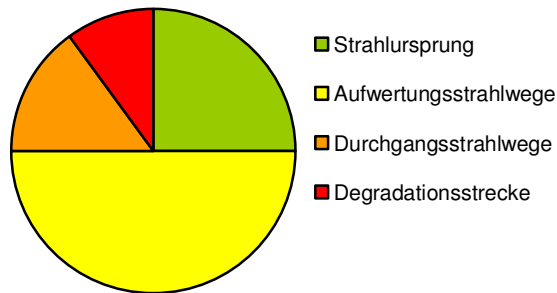
Priorisierung:

U: Bereits umgesetzte Maßnahmen

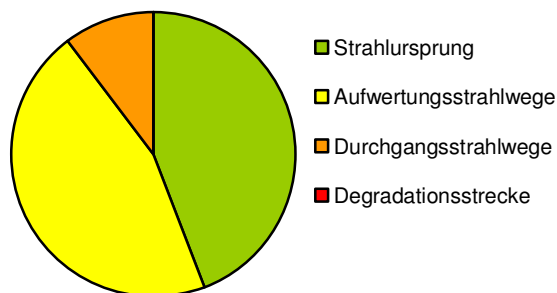
Ist-Zustand



Ziel-Zustand



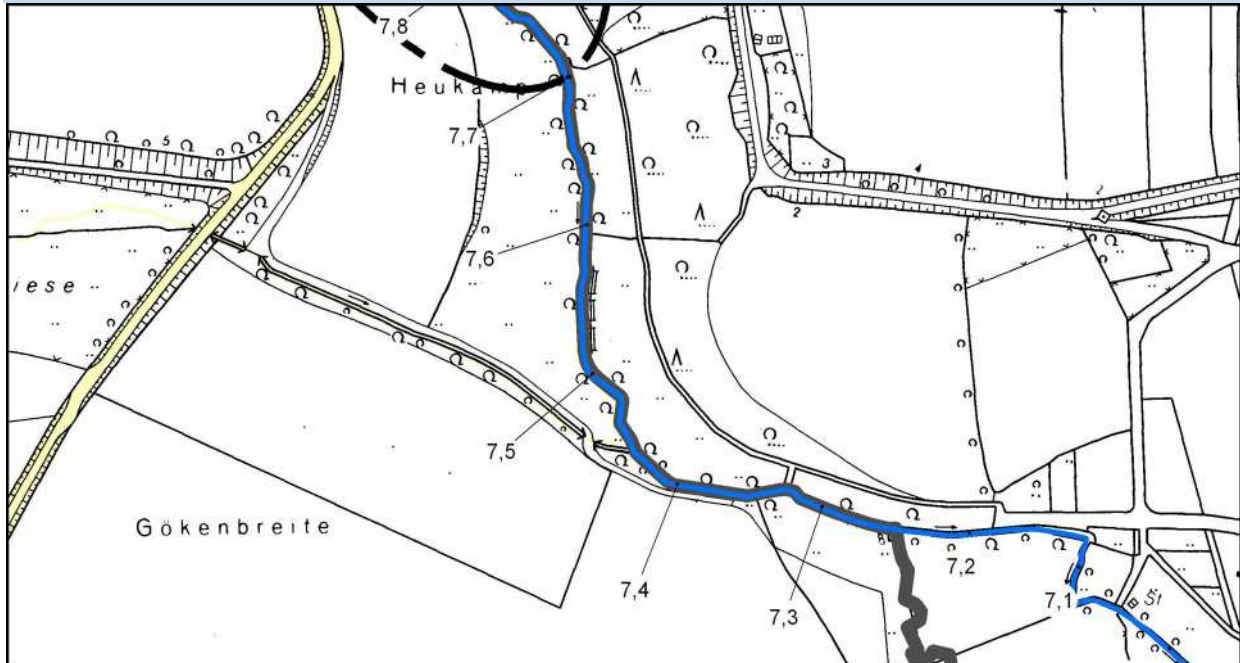
Maßnahmenentwurf



Beberbach**Aufwertungsstrahlweg Nr. 1**

Oberflächenwasserkörper: DE_NRW_45744_4330
 Kommune: Gemeinde Extertal

Stat. Aufl. 3b: km 7,250 – 7,700
 Länge: 450 m

Übersicht Maßstab 1 : 5.000**Maßnahmen****Maßnahmenträger****Kosten**

Maßnahmen	Maßnahmenträger	Kosten
1 Erhalt/ Entwicklung naturnaher Sohl-/ Uferstrukturen	K	-
2 Entwicklung eines 10 m breiten Uferstreifens, rechts km 7,250 – 7,700 und links Land Niedersachsen	L	-
3 Erhalt/ Entwicklung von lebensraumtypischer Ufervegetation	K	-
4 Extensivierung/ Aufgabe der Nutzung	L	-
5 Eindämmung eingeschleppter Spezies (Herkulesstaude) am linken Ufer	K	-
6 Ökologisch verträgliche Gewässerunterhaltung	K	-

Entwicklungsmöglichkeiten

Flächenverfügbarkeit: Keine.
 Restriktionen: Die Maßnahmen auf der linken (nordöstlichen) Gewässerseite sind vom Flecken Aerzen durchzuführen.
 Hinweise: LSG mbF Beberbachtal östlich Schönhagen (rechte Gewässerseite).

Kostenschätzung

ca. 9.000 €

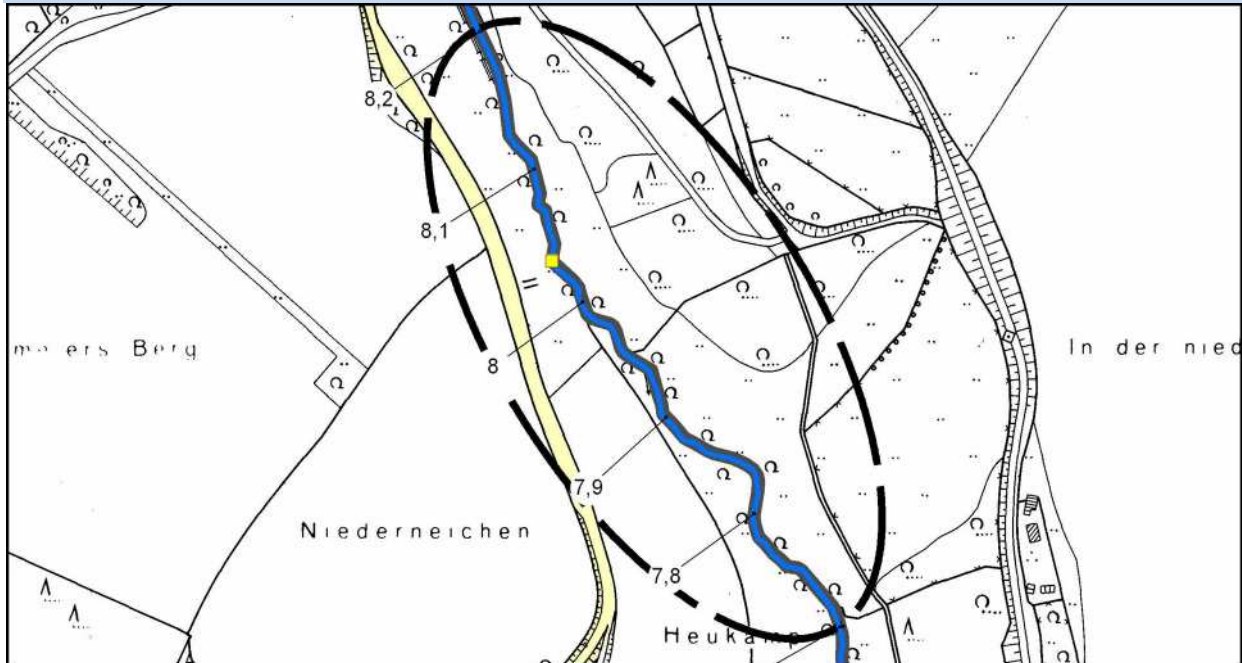
Priorisierung

Priorität	Effektivität	sehr hoch	hoch	mittel	gering
Priorität hoch, Umsetzung bis 2027			M2		
Priorität mittel, Umsetzung bis 2018			M1, M3, M5, M6		
Priorität gering, Umsetzung bis 2027			M4		

Beberbach**Strahlursprung Nr. 2**

Oberflächenwasserkörper: DE_NRW_45744_4330
 Kommune: Gemeinde Extertal

Stat. Aufl. 3b: km 7,700 – 8,200
 Länge: 500 m

Übersicht**Maßnahmen****Maßnahmenträger****Kosten**

Maßnahmen	Maßnahmenträger	Kosten
1 Erhalt/ Entwicklung naturnaher Sohl-/ Uferstrukturen	K	-
2 Rückbau/ Umbau von Verrohrungen/ Durchlässen bei km 8,035	P	-
3 Rückbau/ Ersatz von Uferverbau	P	-
4 Entwicklung eines 10 m breiten Uferstreifens re. 7,700 – 8,050 links Niedersachsen km 7,700 – 8,200	L	-
5 Erhalt/ Entwicklung von lebensraumtypischer Ufervegetation	K	-
6 Entfernen/ Ersetzen nicht lebensraumtypischer Gehölze (Wald)	P	-
7 Extensivierung/ Aufgabe der Nutzung, insbesondere der Teiche am linken Ufer	P	-
8 Eindämmung eingeschleppter Spezies (Herkulesstaude) am linken Ufer	K	-
9 Ökologisch verträgliche Gewässerunterhaltung	K	-

Entwicklungsmöglichkeiten

Flächenverfügbarkeit: Keine.

Restriktionen/ Hinweise: LSG mbF Beberbachtal östlich Schönhagen (rechte Gewässerseite).
 Die Maßnahmen auf der linken (östlichen) Gewässerseite sind vom Flecken Aerzen durchzuführen.

Kostenschätzung

ca. 21.500 €

Priorisierung

Priorität	Effektivität	sehr hoch	hoch	mittel	gering
Priorität hoch, Umsetzung bis 2027		M2	M4		
Priorität mittel, Umsetzung bis 2018			M1, M3, M5, M8, M9		
Priorität gering, Umsetzung bis 2027					M6, M7

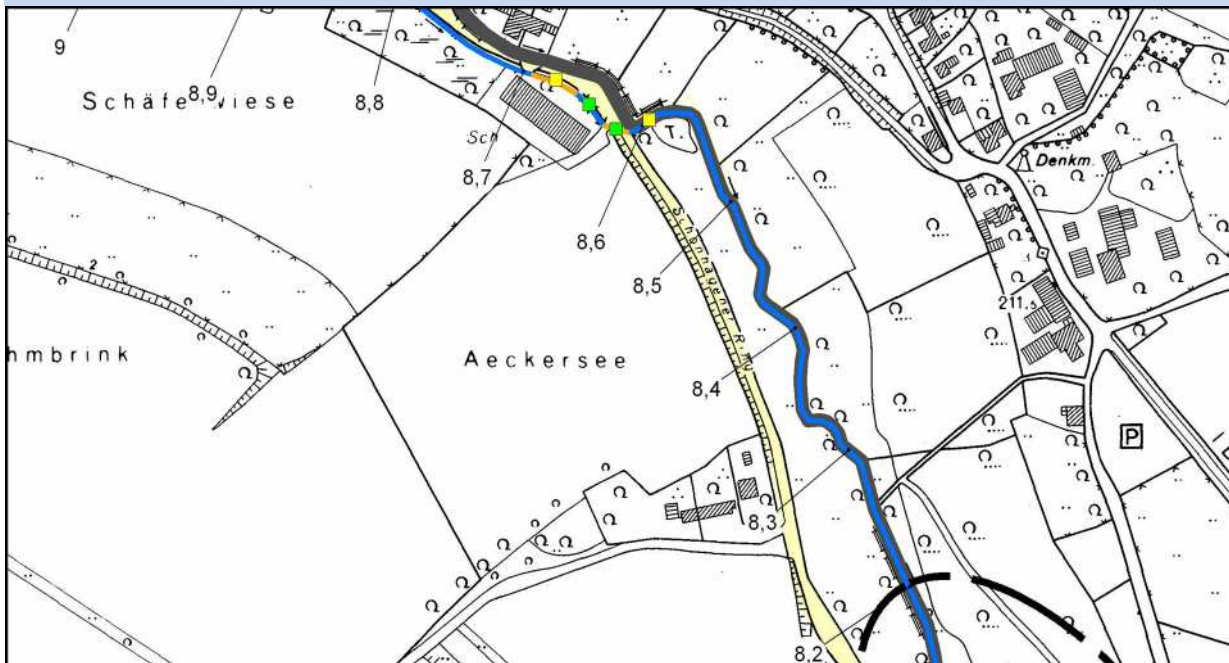
Beberbach

Aufwertungsstrahlweg Nr. 3

Oberflächenwasserkörper: DE_NRW_45744_4330
 Kommune: Gemeinde Extertal

Stat. Aufl. 3b: km 8,200 – 8,580
 Länge: 380 m

Übersicht Maßstab 1 : 5.000



Maßnahmen

Maßnahmenträger

Kosten

Maßnahmen	Maßnahmenträger	Kosten
1 Erhalt/ Entwicklung naturnaher Sohl-/ Uferstrukturen	K	-
2 Erhalt/ Entwicklung von lebensraumtypischer Ufervegetation	K	-
3 Entwicklung eines 10 m breiten Uferstreifens re. 8,200 – 8,300, links Niedersachsen km 8,200 – 8,580	L	-
4 Entfernen/ Ersetzen nicht lebensraumtypischer Gehölze (Wald)	P	-
5 Extensivierung/ Aufgabe der Nutzung, insbesondere der Teiche am linken Ufer	P	-
6 Eindämmung eingeschleppter Spezies (Herkulesstaude) am linken Ufer	K	-
7 Ökologisch verträgliche Gewässerunterhaltung	K	-

Entwicklungsmöglichkeiten

Flächenverfügbarkeit: Keine.
 Restriktionen: Die Maßnahmen auf der linken (östlichen) Gewässerseite sind vom Flecken Aerzen durchzuführen. Die Kosten für die Eindämmung der Herkulesstaude sind nicht abzuschätzen.
 Hinweise: LSG mbF Beberbachtal östlich Schönhagen (rechte Gewässerseite).

Kostenschätzung

ca. 2.000 €

Priorisierung

Priorität	Effektivität	sehr hoch	hoch	mittel	gering
Priorität hoch, Umsetzung bis 2027			M3		
Priorität mittel, Umsetzung bis 2018			M1, M2, M6, M7		
Priorität gering, Umsetzung bis 2027					M4, M5

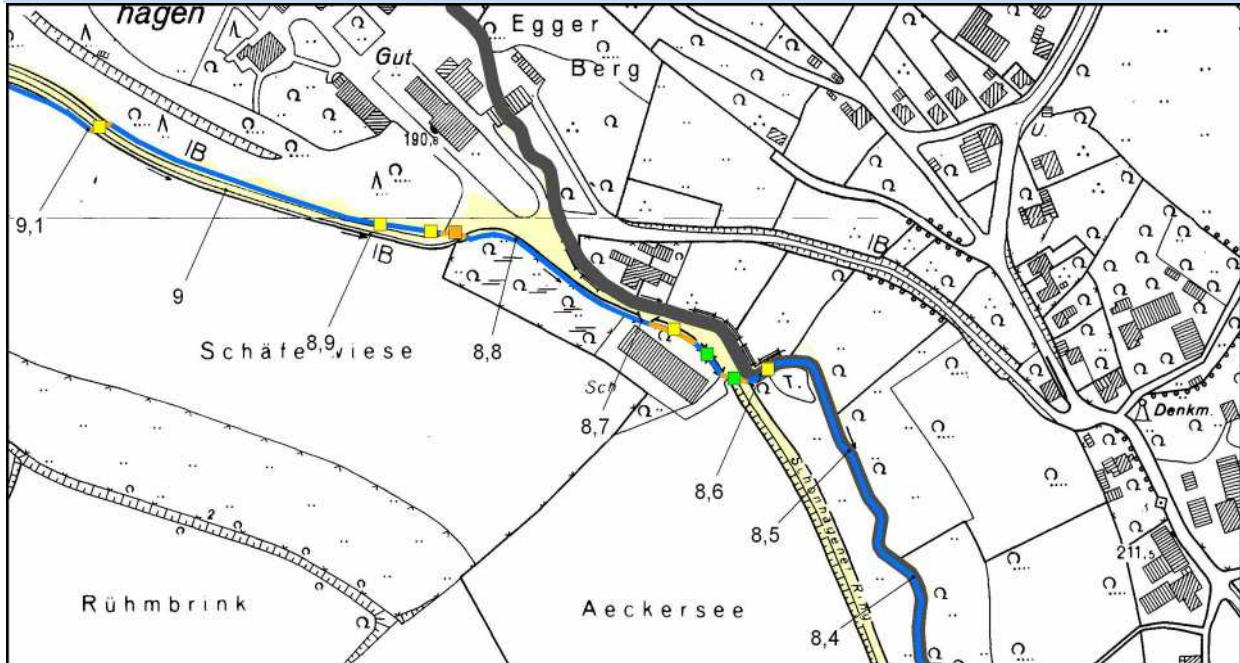
Beberbach

Durchgangsstrahlweg Nr. 4

Oberflächenwasserkörper: DE_NRW_45744_4330
 Kommune: Gemeinde Extertal

Stat. Aufl. 3b: km 8,580 – 8,900
 Länge: 320 m

Übersicht Maßstab 1 : 5.000



Maßnahmen

Maßnahmenträger

Kosten

1	Erhalt/ Entwicklung naturnaher Sohl-/ Uferstrukturen	K	-
2	Rückbau/ Umbau eines Querbauwerkes, km 8,595 (für Teiche)	P	-
3	Rückbau/ Umbau eines Querbauwerkes, km 8,865, 8,895	K	6.000 €
4	Rückbau/ Umbau von Verrohrungen/ Durchlässen bei km 8,665	P	-
5	Rückbau/ Umbau von Verrohrungen/ Durchlässen bei km 8,840	K	10.000 €
6	Erhalt/ Entwicklung von lebensraumtypischer Ufervegetation	K	-
7	Ökologisch verträgliche Gewässerunterhaltung	K	-

Entwicklungsmöglichkeiten

Flächenverfügbarkeit: Keine.
 Restriktionen: Straße liegt dicht neben Gewässer. Kein Wasserrecht für Teiche.
 Hinweise: LSG mbF Beberbachtal östlich Schönhagen.

Kostenschätzung

ca. 40.000 €

Priorisierung

Priorität	Effektivität	sehr hoch	hoch	mittel	gering
Priorität hoch, Umsetzung bis 2027		M2, M3, M4, M5			
Priorität mittel, Umsetzung bis 2018			M1, M6, M7		
Priorität gering, Umsetzung bis 2027					

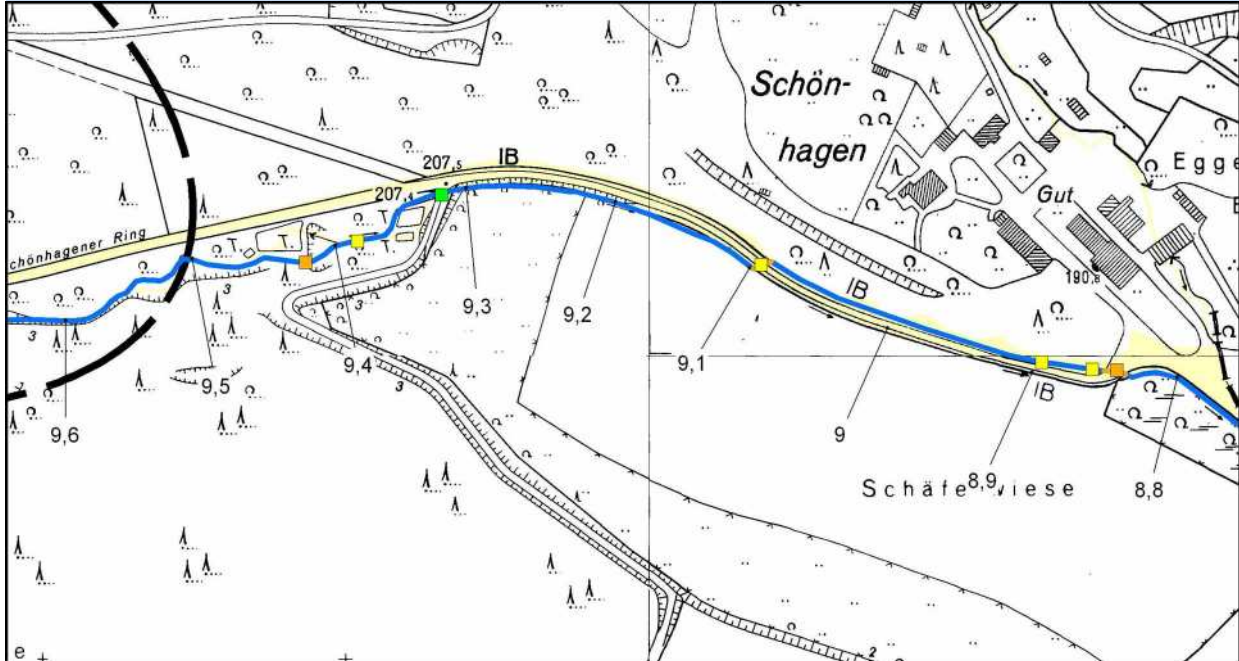
Beberbach

Aufwertungsstrahlweg Nr. 5

Oberflächenwasserkörper: DE_NRW_45744_4330
 Kommune: Gemeinde Extertal

Stat. Aufl. 3b: km 8,900 – 9,500
 Länge: 600 m

Übersicht Maßstab 1 : 5.000



Maßnahmen

Maßnahmenträger

Kosten

1	Erhalt/ Entwicklung naturnaher Sohl-/ Uferstrukturen	K	-
2	Rückbau/ Umbau eines Querbauwerkes, km 9,380, 9,420	P	-
3	Rückbau/ Umbau von Verrohrungen/ Durchlässen bei km 9,090	K	10.000 €
4	Rückbau/ Umbau eines Teiches	P	-
5	Erhalt/ Entwicklung von lebensraumtypischer Ufervegetation	K	-
6	Ökologisch verträgliche Gewässerunterhaltung	K	-

Entwicklungsmöglichkeiten

Flächenverfügbarkeit: Keine.
 Restriktionen: Kein Wasserrecht für Teiche.
 Hinweise: LSG mbF Beberbachtal östlich Schönhagen.

Kostenschätzung

ca. 22.000 €

Priorisierung

Priorität	Effektivität	sehr hoch	hoch	mittel	gering
Priorität hoch, Umsetzung bis 2027		M2, M3,			
Priorität mittel, Umsetzung bis 2018			M1, M5, M6		
Priorität gering, Umsetzung bis 2027					M4

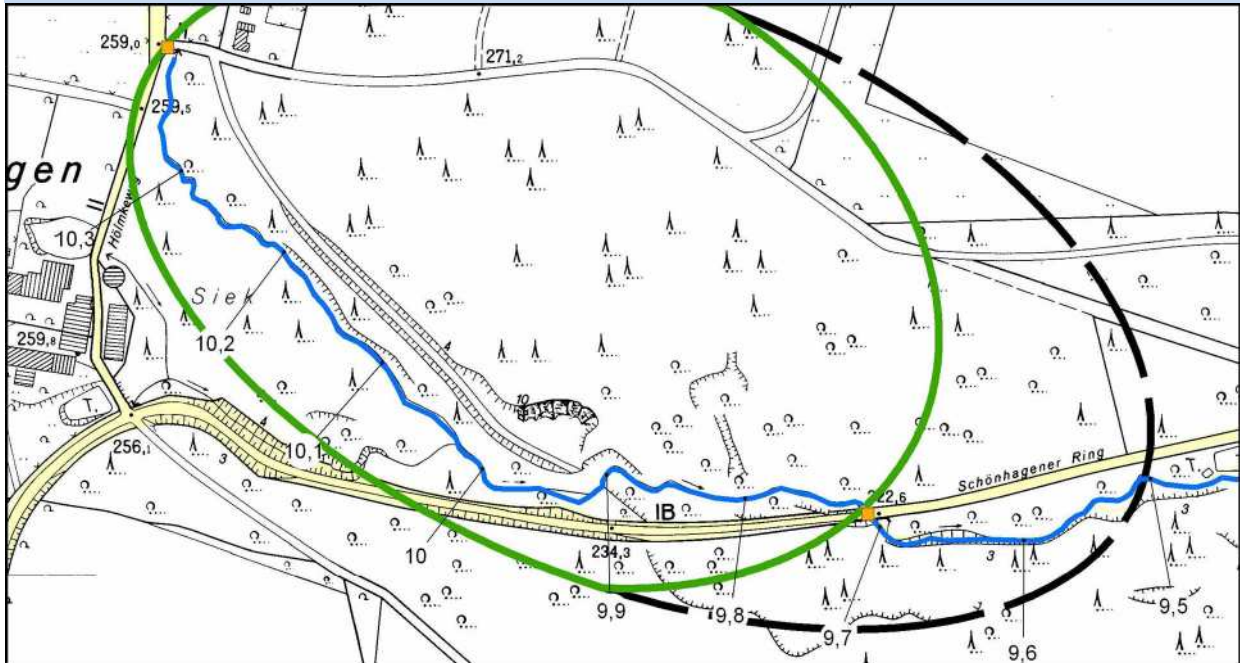
Beberbach

Strahlursprung Nr. 6

Oberflächenwasserkörper: DE_NRW_45744_4330
 Kommune: Gemeinde Extertal

Stat. Aufl. 3b: km 9,500 – 10,382
 Länge: 882 m

Übersicht Maßstab 1 : 5.000



Maßnahmen

Maßnahmenträger

Kosten

1	Erhalt/ Entwicklung naturnaher Sohl-/ Uferstrukturen	K	-
2	Rückbau/ Umbau von Verrohrungen/ Durchlässen bei km 9,710	K	10.000 €
3	Erhalt/ Entwicklung von lebensraumtypischer Ufervegetation (Wald)	P	-
4	Entfernen/ Ersetzen nicht lebensraumtypischer Gehölze (Nadelwald)	K	-
5	Ökologisch verträgliche Gewässerunterhaltung	K	-

Entwicklungsmöglichkeiten

Flächenverfügbarkeit: Keine.
 Restriktionen: Keine.
 Hinweise: LSG mbF Beberbachtal östlich Schönhagen.

Kostenschätzung

ca. 10.000 €

Priorisierung

Priorität	Effektivität	sehr hoch	hoch	mittel	gering
Priorität hoch, Umsetzung bis 2027		M2			
Priorität mittel, Umsetzung bis 2018			M1, M3, M5		
Priorität gering, Umsetzung bis 2027					M4