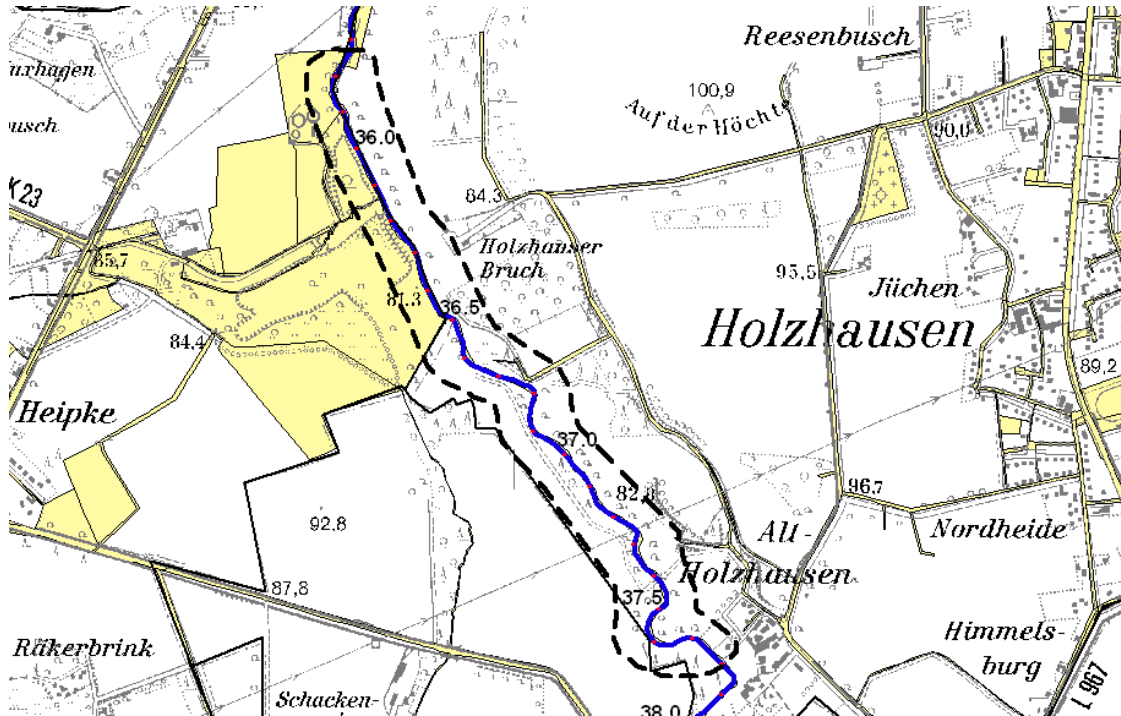


**Werre****Strahlursprung Nr. 12**

Gewässerkennzahl: 46  
Kommune: Leopoldshöhe / Bad Salzufen

Stat. Aufl.3b: 35+720 - 37+800  
Länge:2080 Meter

**Lageübersicht****Maßnahmen und Priorisierung**

Art	Priorität	Umsetzung bis	Maßnahmenträger
Einbau von Totholz gemäß KNEF	Mittel	2018	Kommune
Entfernung von standortfremden Gehölzen im ges. Strahlursprung	Mittel	2018	Kommune
Pflanzung von Initialen junger Erlen zur Ergänzung des Uferbewuchses	Mittel	2018	Kommune
Entfernung von Uferverbau bei 37+400 und 36+750	Hoch	2027	Kommune
Herstellung eines Gewässerrandstreifens 37+800 - 35+720 (20 m breit)	Hoch	2027	Landwirtschaft
Anlage einer Hochflutrinne Wiederanschluss des reliktierten Altarmes (36+200 - 35+900)	Gering	2027	Kommune

**Kommunaler Eigenanteil**  
(Bei 80%iger Förderung aus Landesmitteln)

**10.000 bis 13.000 €**

**Entwicklungsmöglichkeiten**

Flächenverfügbarkeit: Geringfügig Flächen im Besitz der Stad Lage

Restriktionen: Geplanter Deichbau am Klärwerk

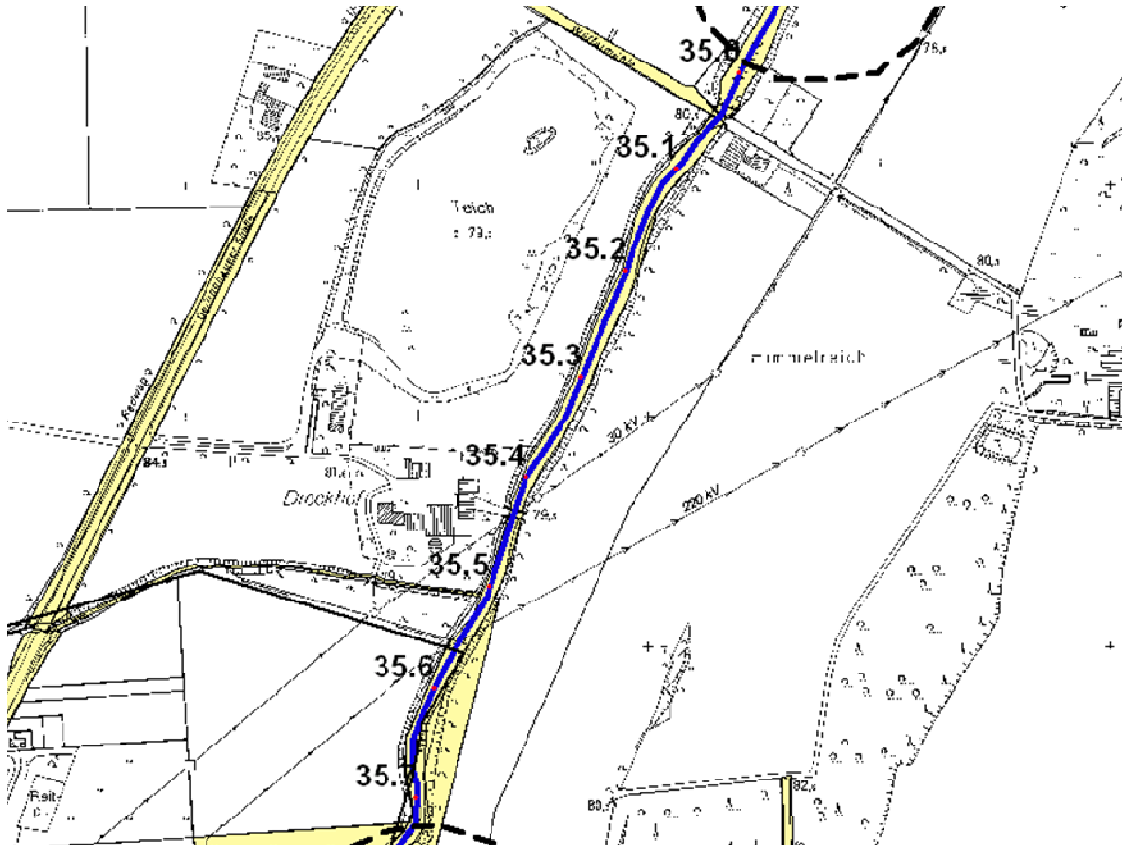
**Werre****Strahlweg Nr. 12**

Gewässerkennzahl: 46

Stat. Aufl.3b: 35+000 - 35+720

Kommune: Bad Salzuflen / Leopoldshöhe

Länge: 720 Meter

**Lageübersicht****Maßnahmen und Priorisierung**

Art	Priorität	Umsetzung bis	Maßnahmenträger
Entwicklung eines Uferrandstreifens (5 m breit) 35+720 - 35+000	Hoch	2027	Landwirtschaft
Pflanzung von Initialen junger Erlen im ges. Strahlweg zur Ergänzung des Uferbewuchses	Mittel	2018	Kommune

**Kommunaler Eigenanteil**  
(Bei 80%iger Förderung aus Landesmitteln)

**ca. 140 €****Entwicklungsmöglichkeiten**

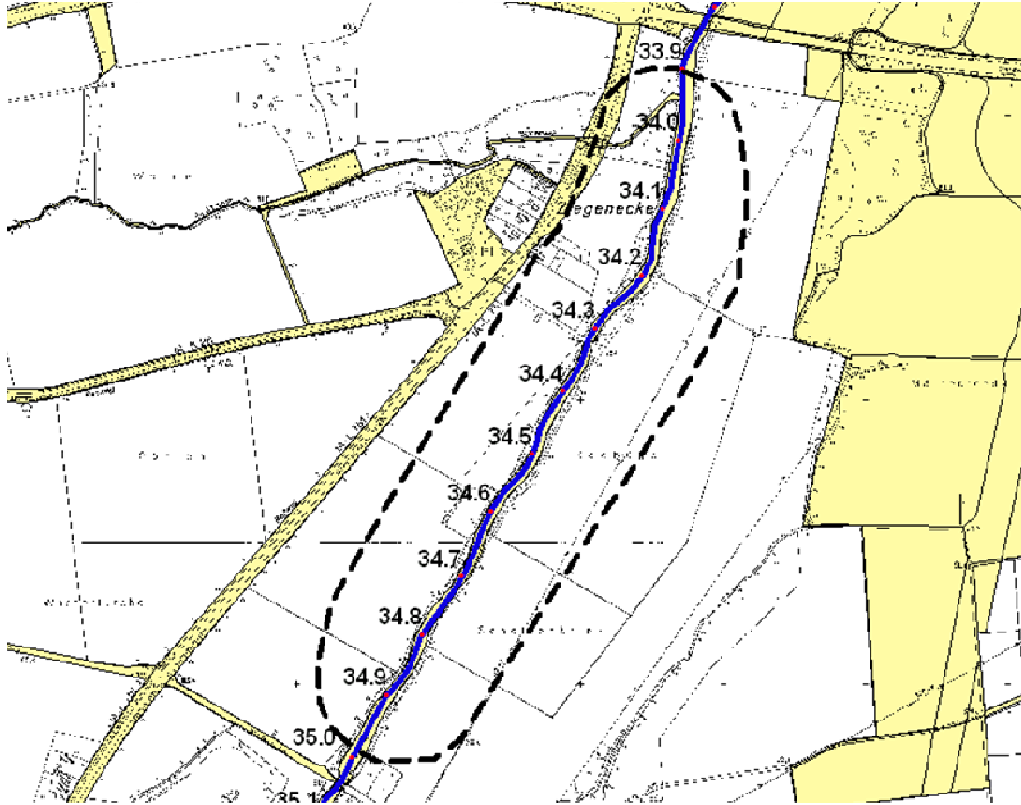
Flächenverfügbarkeit: Geringfügig Flächen im Besitz des Kreises Lippe

Restriktionen: Planung Hochwasserrückhaltebecken des WWV

**Werre****Strahlursprung Nr. 13**

Gewässerkennzahl: 46  
Kommune: Bad Salzflun

Stat. Aufl.3b: 33+900 - 35+000  
Länge: 1100 Meter

**Lageübersicht****Maßnahmen und Priorisierung**

Art	Priorität	Umsetzung bis	Maßnahmenträger
Herstellung eines Gewässerrandstreifens 35+000 - 33+900 (20 m breit)	Hoch	2027	Landwirtschaft
Entfernung von standortfremden Gehölzen ca. 50 Pappeln im ges. Strahlursprung	Mittel	2018	Kommune
Pflanzung von Initialen junger Erlen zur Ergänzung des Uferbewuchses	Mittel	2018	Kommune
Entfernung von Uferverbau rechts, wo möglich	Hoch	2027	Kommune
Einbau von Totholz 34+900 - 34+500	Mittel	2018	Kommune
Profilaufweitung, Anlage von Bermen an einzelnen Stellen	Mittel	2018	Kommune
Ausweisung eines Entwicklungskorridors im gesamten Strahlursprung	Hoch	2027	offen

**Kommunaler Eigenanteil**  
(Bei 80%iger Förderung aus Landesmitteln)

**19.000 bis 22.000 €**

**Entwicklungsmöglichkeiten**

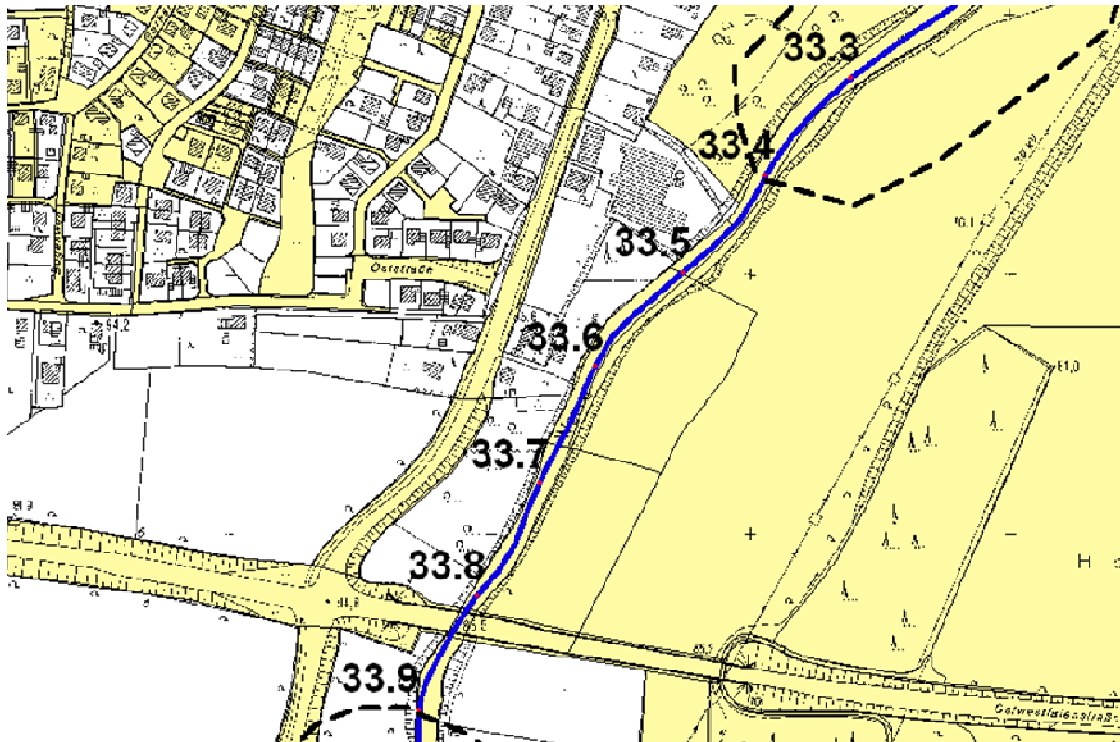
Flächenverfügbarkeit: keine

Restriktionen: Planung Hochwasserrückhaltebecken des WWV

**Werre****Strahlweg Nr. 13**

Gewässerkennzahl: 46  
Kommune: Bad Salzuflen

Stat. Aufl.3b: 33+400 - 33+900  
Länge: 500 Meter

**Lageübersicht****Maßnahmen und Priorisierung**

Art	Priorität	Umsetzung bis	Maßnahmenträger
Entwicklung eines Uferrandstreifens (5 m breit) 33+900 - 33+400 (nur links)	Hoch	2027	Landwirtschaft
Entwicklung eines Uferrandstreifens auf öffentlichen Flächen 33+600 - 33+400 (nur rechts)	Hoch	2027	Landwirtschaft

**Kommunaler Eigenanteil**  
(Bei 80%iger Förderung aus Landesmitteln)

**keiner**

**Entwicklungsmöglichkeiten**

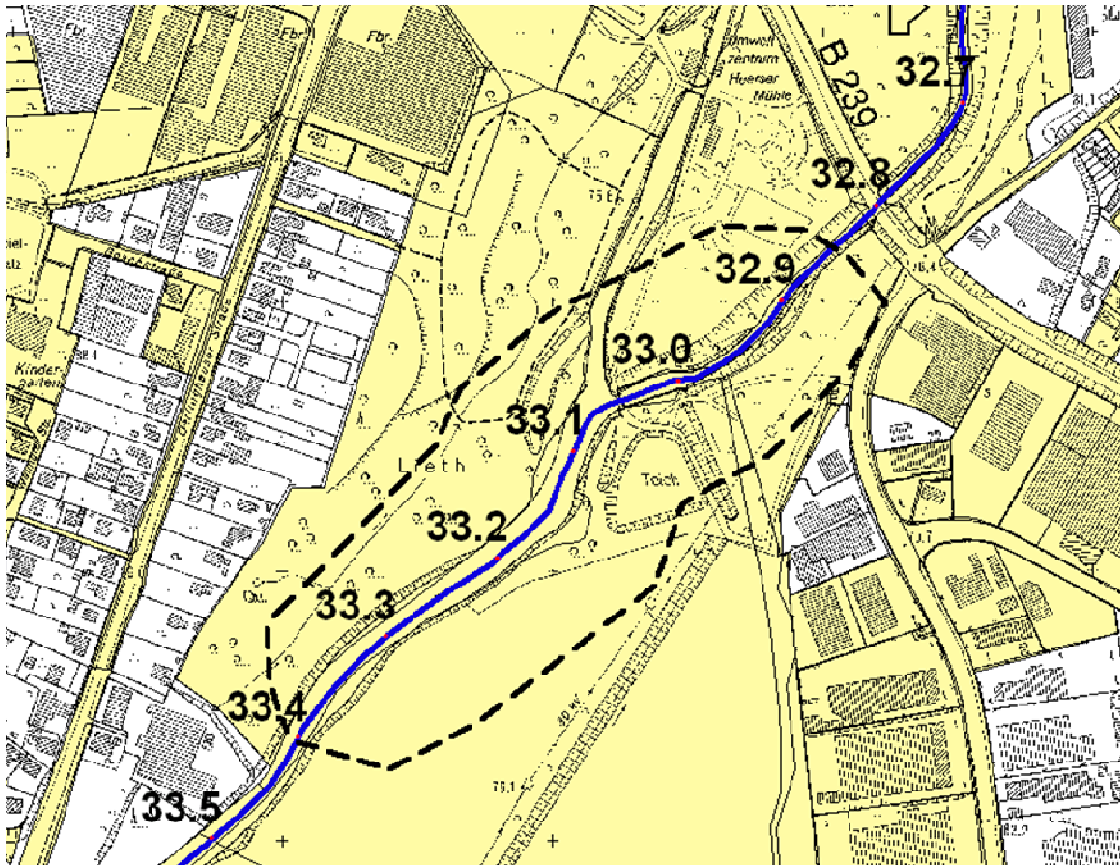
Flächenverfügbarkeit: Flächen z. T. im Besitz des Landesverbandes Lippe

Restriktionen:

**Werre****Strahlursprung Nr. 14**

Gewässerkennzahl: 46  
Kommune: Bad Salzuflen

Stat. Aufl.3b: 32+840 - 33+400  
Länge: 560 Meter

**Lageübersicht****Maßnahmen und Priorisierung**

Art	Priorität	Umsetzung bis	Maßnahmenträger
Entwicklung eines Gewässerrandstreifens auf öffentlichen Flächen 33+400 - 33+250 (20 m breit, nur rechts)	Hoch	2027	Landwirtschaft

**Kommunaler Eigenanteil**  
(Bei 80%iger Förderung aus Landesmitteln)

**keiner**

**Entwicklungsmöglichkeiten**

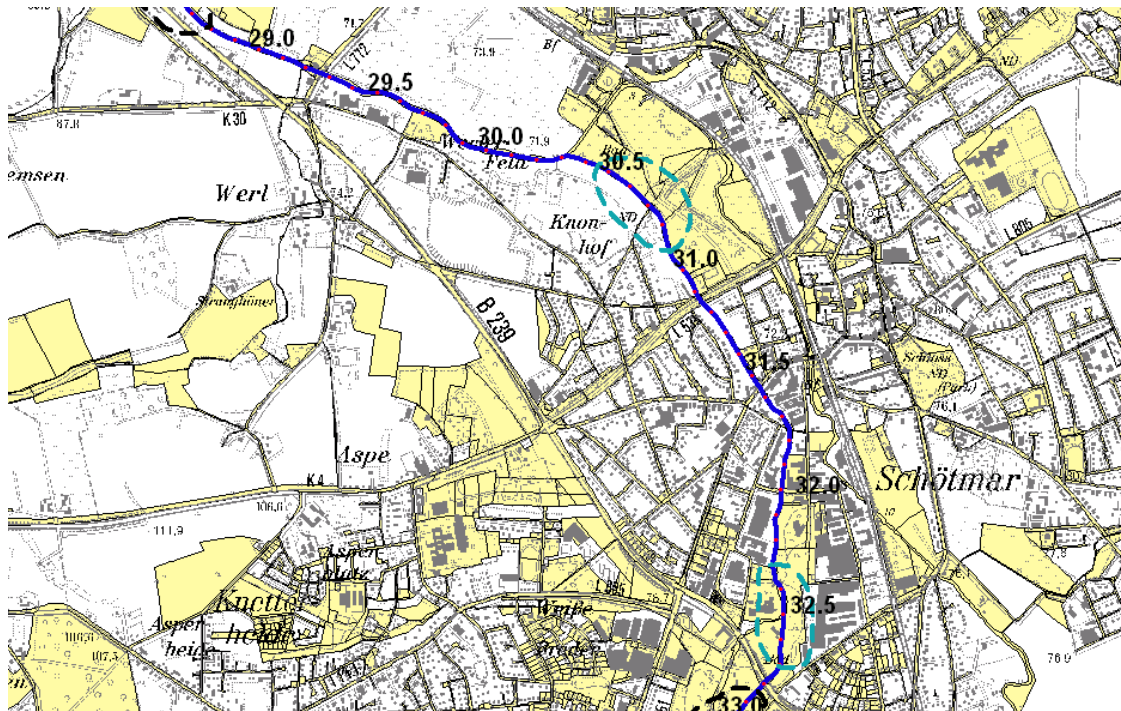
Flächenverfügbarkeit: Flächen z. T. im Besitz des Landesverbandes Lippe oder der Stadt Bad Salzuflen

Restriktionen: Hochwasserschutz verhindert Maßnahmen zur Dynamisierung von Sohle und Ufer, Planung B239n

**Werre****Strahlweg Nr. 14**

Gewässerkennzahl: 46  
Kommune: Bad Salzuflen

Stat. Aufl.3b: 28+800 - 32+840  
Länge:4040 Meter

**Lageübersicht****Maßnahmen und Priorisierung**

Art	Priorität	Umsetzung bis	Maßnahmenträger
Entwicklung eines Uferrandstreifens (5 m breit) innerorts	Hoch	2027	Kommune
Entwicklung naturnaher Sohlstrukturen im Stadtgebiet	Hoch	2027	Kommune
Durchgängigkeit mittels Sohlgleite herstellen und Rückbau der ehemaligen Stauanlage bei 29+270	Hoch	2027	Kommune
Herstellung der Durchgängigkeit und Rückbau der ehemaligen Stauanlage bei 31+530	Hoch	2027	Kommune

**Kommunaler Eigenanteil**  
(Bei 80%iger Förderung aus Landesmitteln)

**7.000 bis 9.000 €**

**Entwicklungsmöglichkeiten**

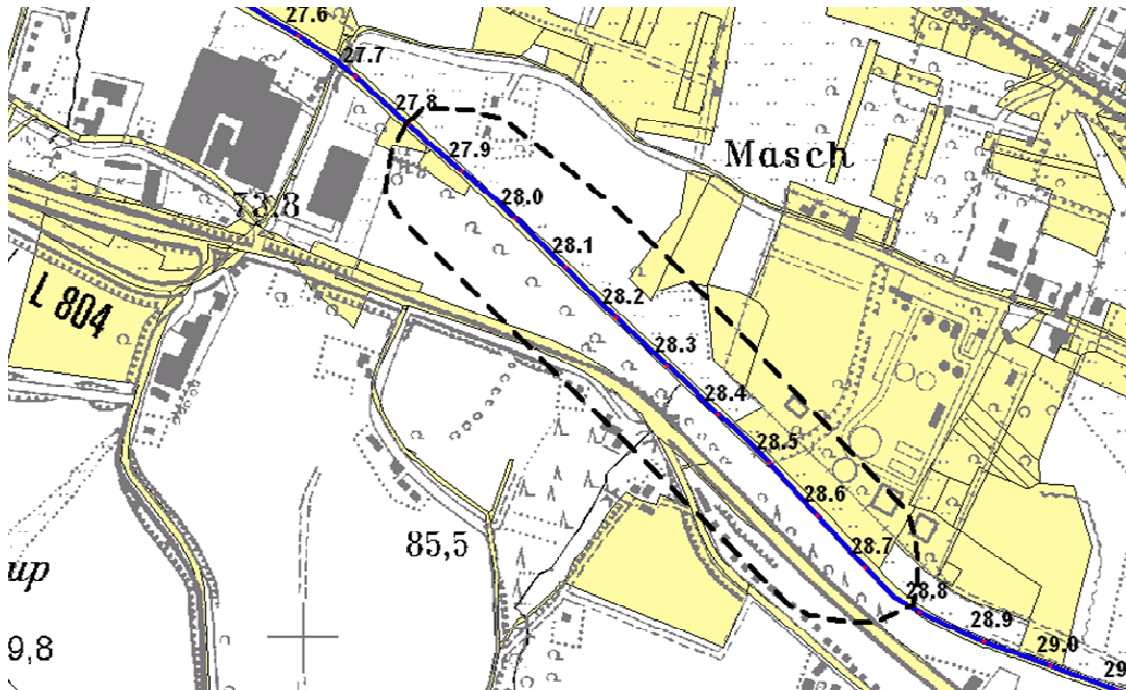
Flächenverfügbarkeit: Diverse Flächen in öffentlicher Hand

Restriktionen: Uferrandstreifen im Stadtgebiet nicht überall möglich

**Werre****Strahlursprung Nr. 15**

Gewässerkennzahl: 46  
Kommune: Bad Salzuffen

Stat. Aufl.3b: 27+800 - 28+800  
Länge: 1000 Meter

**Lageübersicht****Maßnahmen und Priorisierung**

Art	Priorität	Umsetzung bis	Maßnahmenträger
Profilaufweitung, Anlage von Bermen	Mittel	2018	Kommune
Herstellung eines Gewässerrandstreifens 28+800 - 27+800 (20 m breit)	Hoch	2027	Landwirtschaft
öffentlichen Flächen 28+730 - 28+430 (20 m breit, nur rechts)	Hoch	2027	Landwirtschaft
Entwicklungskorridor bereitstellen	Hoch	2027	offen

**Kommunaler Eigenanteil**  
(Bei 80%iger Förderung aus Landesmitteln)

**16.500 bis 20.000 €**

**Entwicklungsmöglichkeiten**

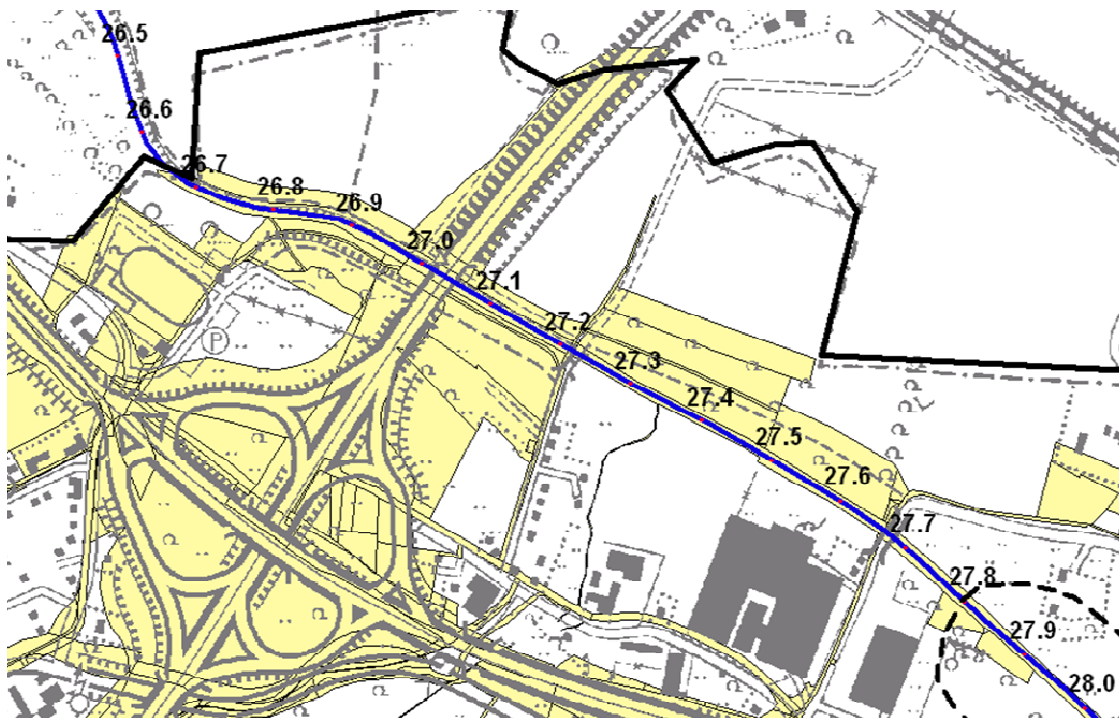
Flächenverfügbarkeit: Flächen z. T. im Besitz der Stadt Bad Salzuffen

Restriktionen: Maßnahmen beschränken sich auf den eingedeichten Teil der Aue  
Einleitung Kläranlage Ziegelstraße

**Werre****Strahlweg Nr. 15**

Gewässerkennzahl: 46  
Kommune: Bad Salzuflen

Stat. Aufl.3b: 26+650 - 27+800  
Länge: 1150 Meter

**Lageübersicht****Maßnahmen und Priorisierung**

Art	Priorität	Umsetzung bis	Maßnahmenträger
Entwicklung eines Uferrandstreifens (5 m breit) 27+670 - 27+220 (nur links)	Hoch	2027	Landwirtschaft
Entwicklung eines Uferrandstreifens auf öffentlichen Flächen 27+670 - 26+650 (nur rechts)	Hoch	2027	Landwirtschaft
Pflanzung von Initialen junger Erlen zur Ergänzung des Uferbewuchses	Mittel	2018	Kommune

**Kommunaler Eigenanteil**  
(Bei 80%iger Förderung aus Landesmitteln)

**ca. 150 €**

**Entwicklungsmöglichkeiten**

Flächenverfügbarkeit: Flächen z. T. im Besitz der Stadt Bad Salzuflen oder der Bundesstraßenverwaltung

Restriktionen: Keine Maßnahmen im Bereich des Pegels Ahmsen möglich (ca. 100 m)